

Bond-Laminates CENTROSOLAR

1. Producten van Bond-Laminates in gebruik: lichte bumpers van de BMW M3
2. NIKE Mercurial voetbalschoen met TEPEX®-materiaal
3. Prijswinnaars van de JEC Innovation Awards, als vertegenwoordiger van Bond Laminates op het podium: Dr. Manfred Niemann (2e v. r.)

Bond-Laminates verder op groeikoers

Sinds 2005 bedraagt de organische groei van Bond-Laminates gemiddeld meer dan 50 % per jaar. In 2006 vond de verhuizing plaats naar het eigen bedrijfsgebouw, hemelsbreed slechts enkele meters verwijderd van de hoofdvestiging van Centrotherm in Brilon.

Op dat moment produceerde de fabrikant van eindloos vezelversterkte thermoplastische kunststoffen (organische platen) enkel nog op één installatie met een capaciteit van 300 - 600 ton per jaar. Binnen de daarop volgende anderhalf jaar is er in 2 nieuwe productie-eenheden met een jaarlijks potentieel van elk 500 - 1000 ton evenals in een waterstraalsnij-installatie geïnvesteerd. Tot de klanten van Bond-Laminates behoren toeleveranciers en OEM's uit de auto-, sport- en veiligheidsindustrie. De momenteel waarschijnlijk bekendste toepassingen zijn de superlichte bumpers voor de BMW M3, gemaakt door de firma Jacob Composites, en de NIKE Mercurial SL voetbalschoen, die beschikt over een carbonzool en door het geringe gewicht en de zeer markante kleurstelling ervan onder voetballers inmiddels een cult-status geniet.

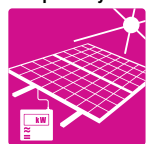
BOND

LAMINATES

In 2007 hield Bond-Laminates zich bezig met marketing-branding met als doel de merknaam TEPEX® ook onder eindverbruikers bekender te maken. Met name door de ondersteuning van NIKE kunnen hierbij de eerste resultaten al worden geboekt. Ook op het gebied van onderzoek en ontwikkeling is Bond-Laminates zeer actief. Bij veel van de werkzaamheden op de gebieden materiaalontwikkeling, procesoptimalisering en verdere verwerking laat het bedrijf zich door het Duitse ministerie voor onderwijs en onderzoek (BMBF) steunen. Tijdens de dit jaar gehouden JEC Show in Parijs is er een gemeenschappelijk project met als doel het inductielassen van thermoplastische vezelcompounds onderscheiden met de Innovations Award van JEC. Ook voor de toekomst rekent Bond-Laminates op een verdere, constante groei.



Complete System



Oude benaming

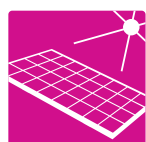
Excellent
Comfort
Basic

-

Nieuwe benaming (productvoorbeeld)

CS P50 Excellent
CS P50 Ultra
CS P72 Basic
CS P50 Deluxe
CS P50 Patera Professional
alternatief M

Modules



Oude benaming

SLP/SLPE
S-Klasse
BIOSOL Integration de Luxe
SM8000er

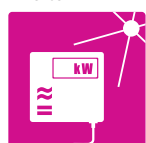
BIOSOL TF Plate

BIOSOL TF Membrane

Nieuwe benaming (productvoorbeeld)

S 190P50 Excellent
S 190P50 Ultra
S 190P50 Deluxe
S 240P60 Professional
alternatief M
TFP 288 Professional
TFP 288ST* Professional
*alternatief FB

Inverter



Oude benaming

Powerstocc
SMA, Fronius of dergelijke

Nieuwe benaming (productvoorbeeld)

PS 6000p1 Excellent
xxx 5000p3 Ultra

Mounting System



Oude benaming

Constocc II
Constocc Vario
Constocc Trapez
Ecoline
Intersole
Console

Nieuwe benaming (productvoorbeeld)

MS Constocc Excellent
MS Constocc Vario Excellent
MS Constocc Trapez Excellent
MS Ecoline Ultra
MS Intersole Deluxe
MS Console Professional

3 in 1 – merkenrelaunch bij Centrosolar

Productmerken Biohaus-Solara-Solarstocc vallen weg –
in de toekomst alleen CENTROSOLAR als sterk overkoepelend merk

Centrosolar AG heeft haar merkenportefeuille volledig herschikt. In een markt die zienderogen verandert in een kopersmarkt, neemt de betekenis van sterke merken toe. Een heldere, strategische positionering is noodzakelijk. Zoals een recente studie van het marktonderzoeksbureau EuPD laat zien, kan twee derde van de bevolking met het begrip fotovoltaïsch niets beginnen. Reden genoeg voor een eenvoudige, heldere en doelgerichte communicatie. Aan deze eis kan Centrosolar met de nieuwe

merkenportefeuille voldoen. In de toekomst worden alle producten onder één overkoepelend merk CENTROSOLAR aangeboden. De tot nu toe gebruikte productmerken Biohaus, Solara en Solarstocc vervallen. Achter het overkoepelende merk staan de vier productcategorieën 'complete systemen', 'modules', 'convertors' en 'montagesystemen' met het bijbehorende assortiment. De klant kan zo het complete assortiment in één oogopslag overzien.

Startschot voor bakkerij "San Jose de Calasanz" –

Ontwikkelingsproject van CENTROTEC opgestart

De met een gift van CENTROTEC gemoderneerde bakkerij "San Jose de Calasanz" in Ecuador is onlangs officieel geopend. Met behulp van giften zijn hier nieuwe apparatuur, gereedschappen en het interieur van de bijbehorende winkel gefinancierd. Het project wordt gerund

met geestelijk gehandicapte jongeren en moet vanaf 2010 selfsupporting zijn. CENTROTEC heeft met de gift daarom niet alleen de deuren van de bakkerij, maar ook de deur naar de integratie van gehandicapten in het arbeidscircuit geopend.



Sociale betrokkenheid: met zonne-energie een betere opleiding

Centrosolar heeft aan een dorpschool in Burkina Faso, West-Afrika, een fotovoltaïsche installatie gedoneerd. Het dorp met 2.800 inwoners heeft geen toegang tot het openbare elektriciteitsnet. De installatie op het platte dak van een basisschool in Nas soumbou in het noorden van het land bestaat uit drie kristallijne modules, speciaal voor van het stroomnet onafhankelijke zonne-energie-installaties. Bij de ter plaatse gebruikelijke zonnestraling van 12 uur dagelijks produceert de installatie 800 - 900 Wh/d stroom.



Duitsland · Brilon · www.centrotec.de

Wolf GmbH

Duitsland · Mainburg · www.wolf-heiztechnik.de

Energietechnik Kuntschar + Schlüter GmbH
Duitsland · Wolfhagen-Ippinghausen · www.energie-ks-gmbh.de

Brink Climate Systems B.V.

Nederland · Staphorst · www.brinkclimatesystems.nl

Golu B.V.

Nederland · Soest · www.golu.nl

Kempair B.V.

Nederland · Eindhoven · www.kempair.nl

Deveko B.V.

Nederland · Deventer · www.deveko.nl

Ned Air B.V.

Nederland · Kampen · www.ned-air.nl

EnEV-Air GmbH

Duitsland · Ahaus · www.enev-air.de

Brink-Innosource GmbH

Duitsland · Freudenberg · www.innosource.de

Ubbink B.V.

Nederland · Doesburg · www.ubbink.nl, www.ubbinkdakkapel.nl

Ubbink NV

België · Mariakerke/Gent · www.ubbink.be

Ubbink UK Ltd.

Groot-Brittannië · Brackley · www.ubbink.co.uk

Ubbink France SAS

Frankrijk · La Chapelle sur Erdre/Cedex · www.ubbink.fr

Centrotherm Systemtechnik GmbH

Duitsland · Brilon · www.centrotherm.com

Centrotherm Gas Flue Technologies Italy S.R.L.

Italië · Arbizzano/Verona · www.centrotherm.it

Centrotec Ji Asia Pte. Ltd.

Singapore · Singapore · www.centrotec.com.sg

Bond-Laminates GmbH

Duitsland · Brilon · www.bond-laminates.com

Centrotec Composites GmbH

Duitsland · Brilon · www.centrotec.de

Centrotec Energy Solutions B.V.

Nederland · Staphorst · www.centrotec-energysolutions.nl

medimondi AG

Duitsland · München · www.medimondi.de

Möller Medical GmbH

Duitsland · Fulda · www.moeller-medical.com

bricon ag

Zwitserland · Dietikon · www.bricon.ch

Centroplast Engineering Plastics GmbH

Duitsland · Marsberg · www.centroplast.de

Centroplast UK Ltd.

Groot-Brittannië · Stafford · www.centroplast.de

Rolf Schmidt INDUSTRI PLAST A/S

Denemarken · Kolding · www.rsip.com

Innosource B.V.

Nederland · Staphorst · www.innosource.nl



Duitsland · München · www.centrosolar.com

Centrosolar AG

Duitsland · Hamburg · www.solara.de
Duitsland · Paderborn · www.biorhaus.de
Duitsland · Durach · www.solarstoc.com

Centrosolar Sonnenstromfabrik GmbH

Duitsland · Wismar · www.sonnenstromfabrik.de

Centrosolar Glas GmbH & Co. KG

Duitsland · Fürth · www.centrosolarglas.de

Renusol GmbH

Duitsland · Köln · www.renusol.com

Itarion Solar Lda

Portugal · Vila do Conde · www.itarion.com

Solarsquare AG

Zwitserland · Bern · www.solarsquare.ch

Centroplan GmbH

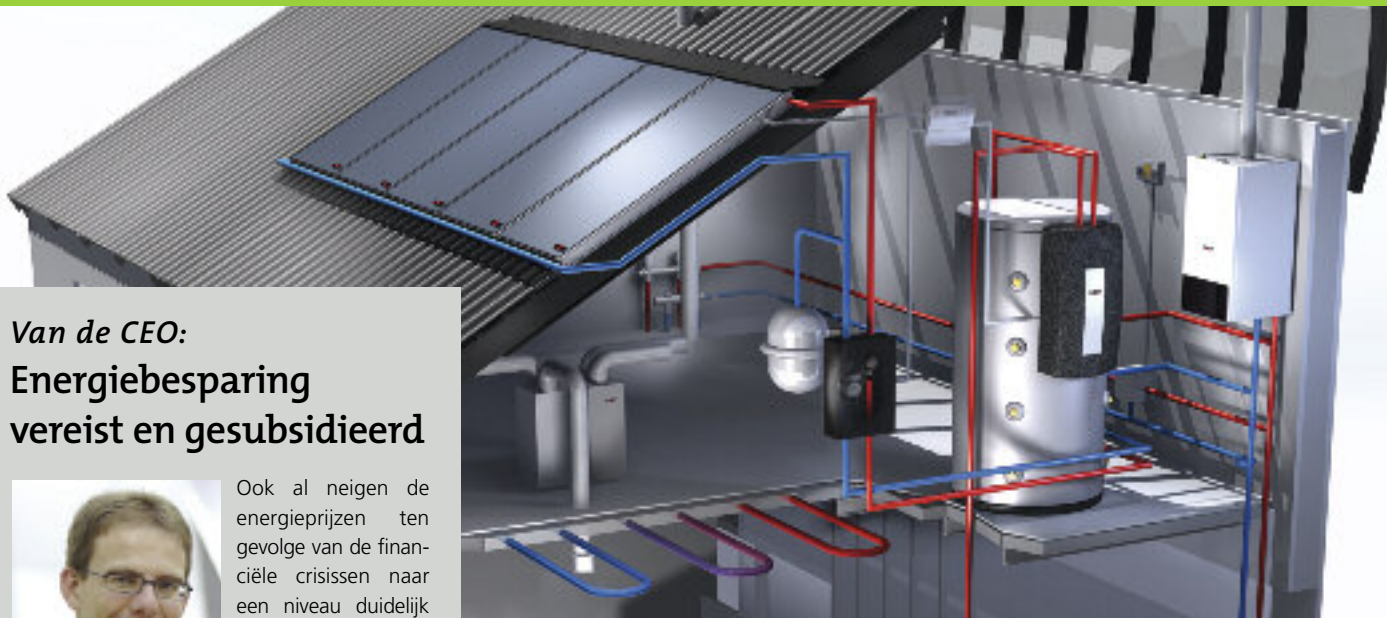
Duitsland · Gellenkirchen · www.centroplan.de

Werkmaatschappij:

Frankrijk · Centrosolar France SARL
Griekenland · Centrosolar Hellas MEPE
Spanje · Centrosolar Fotovoltaico España S.L.
Italië · Centrosolar Italia S.r.l.
Verenigde Staten · Centrosolar America Inc.

Impressum

Verantwoordelijk: CENTROTEC Sustainable AG, Michaele Müller **Productie:** MetaCom Corporate Communications GmbH



Van de CEO:

Energiebesparing vereist en gesubsidieerd



Ook al neigen de energieprijzen ten gevolge van de financiële crisissen naar een niveau duidelijk onder de absolute pieken van het afgelopen jaar, toch investeren de regeringen in veel Europese landen in het kader van de stimulering van de conjunctuur aanzienlijke bedragen in het energetisch saneren van openbare gebouwen.

Alleen al in Duitsland is er bij ongeveer 186.000 openbare gebouwen met jaarlijkse energiekosten ten bedrage van meerdere miljarden euro's een aanzienlijk besparingspotentieel. Daarmee geven de regeringen het goede voorbeeld en stimuleren tegelijkertijd een efficiënter energiegebruik en het gebruik van duurzame energie in gebouwen. De noodzakelijke investeringen worden daarbij door directe subsidies, voordelige leningen of fiscale faciliteiten ondersteund. Met de te behalen energiebesparingen is daarmee de investering in moderne en efficiënte verwarmingstechniek momenteel de beste belegging met een rendement dat in de dubbele cijfers loopt.

Dr. Gert-Jan Huisman

De investering in hr-gastechologie, gecombineerd met een thermische zonne-energie-installatie en bufferreservoir, verslaat met een rendement van 10 % elke andere geldbelegging.

Marktgroei ondanks crisis – Met subsidie van de overheid

In West-Europa groeit de verwarmingsmarkt ook in 2009, want het vervangen van een verouderde verwarmingsinstallatie is niet alleen bevorderlijk voor de zo dringend noodzakelijke bescherming van het klimaat, maar is in tijden van financiële crisis ook een veilige vorm van geldbelegging. Voor de sanering van de verwarming van een typische eengezinswoning met hoogrendement-gastechnologie in combinatie met een thermische zonne-energie-installatie en een opslagboiler moet worden gerekend op een investering van ca. 8.000 tot 11.000 euro. Dankzij de te behalen energiebesparing wordt de investering in ongeveer zes jaar terugverdiend. Door de overheidssubsidie, die in Duitsland doorgaans ca. EUR 2.000 bedraagt, wordt de terugverdientijd teruggebracht tot vijf jaar. Met een rendement van meer dan 10 % steekt de investering in een nieuwe verwarmingsinstallatie daarmee elke andere geldbeleg-

ging de loef af en verhoogt bovendien duurzaam de waarde van het vastgoed. Tegelijkertijd kan in het genoemde voorbeeld de uitstoot van kooldioxide worden verminderd met ongeveer 6 ton per jaar – een belangrijke bijdrage aan de bescherming van het wereldwijde klimaat. Een blik op de nieuwbouw laat zien hoeveel energie er ondanks de toenemende eisen kan worden bespaard. Zo verbruiken bewoners van nieuwbouwwoningen tegenwoordig per m² oppervlakte 80 % minder energie dan 20 jaar geleden. Daarmee wordt nu de betekenis van het saneren van de woningvoorraad steeds belangrijker, want meer dan 95 % van de energie wordt verbruikt in gebouwen die meer dan 20 jaar oud zijn. Alleen al in Duitsland is voor de subsidiëring van de energetische sanering van gebouwen in de jaren 2009 - 2011 een subsidievolume van 3 miljard euro, met name voor het gebruik van duurzame energie, gepland.

2 - 5

Climate Systems

_Brink: compact apparaat voor passiehuizen
_Wolf referentie: ARS Electronica Center, Linz

6 - 7

Gas Flue Systems

_Ubbink en Centrotherm op de ISH
_Grensoverschrijdend teamwork

8 - 10

Medical Technology & Engineering Plastics

_bricon: marktintroductie LP-ESP®
_Nieuw afzuigstelsel CENTROFLEX

11 - 13

Solar Systems

_Merkenrelaunch bij Centrosolar
_Bond-Laminates:
JEC Innovations Award

50 % energie besparen in de kas – met Ned Air ventilatiesystemen met warmteterugwinning



Ned Air heeft al ca. 200 klimaatregelingssystemen geleverd aan Nederlandse tomatenkwekers. Het bijzondere daarbij is: de tomaten worden gekweekt in een kas die energetisch volledig gesloten is. De innovatieve kas gebruikt daarvoor de bodemwarmte of -koeling en beschikt over een ventilatiesysteem met geïntegreerde warmteterugwinning. In totaal wordt er zo 50 % op het energieverbruik bespaard.

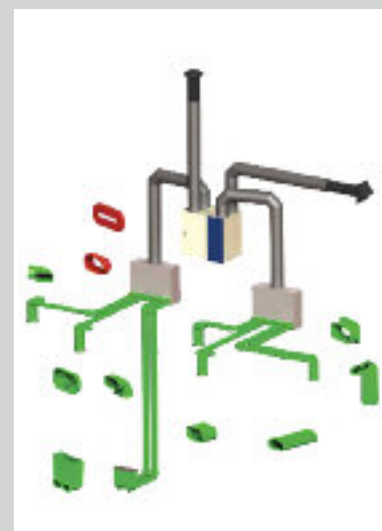


Nieuwe, ovale ventilatiebuizen voor montage in de vloer en in de muur

Van Brink Climate Systems komt een nieuw kunststof ventilatiesysteem voor gecontroleerde ventilatie van woonruimten met warmteterugwinning. Het modulaire systeem bestaat uit een ovaal gevormde, flexibele buis plus een serie toebehoren (o.a. twee aansluitstukken voor de afgevoerde en de toegevoerde lucht).

Het systeem is de perfecte oplossing als er een plat en flexibel buizensysteem noodzakelijk is, want dankzij de ovale vorm is de buis slechts 50 mm hoog. Het ventilatiesysteem is bovendien ontworpen als "plug and play"-systeem waarvan de onderdelen zeer compatibel ten opzichte van elkaar zijn. De afbeelding hiernaast laat een

compleet systeem zien waarop een warmterugwinningseenheid en een ventilatiesysteem zijn aangesloten. Het systeem bestaat verder uit twee aansluitstukken, meerdere buizen voor het transport van de afgevoerde en de toegevoerde lucht, verbindingstukken en luchtdiffusoren. De ventilatiebuizen zijn antistatisch en hebben antibacteriële eigenschappen. Het toegestane debiet bedraagt 30-35 m³/h bij een stromingssnelheid van ca. 3 m/s. Als er een debiet van 60 m³/h nodig is, moeten er standaard twee buizen worden geïnstalleerd. Momenteel worden er nog andere systemen met verschillende hoogten en doorvoercapaciteiten ontwikkeld.



Decentrale ventilatie met warmteterugwinning – bij de Triodos Bank in de proeffase

De Triodos Bank bankiert op ethisch-ecologische basis. In Nederland profileert de bank zich momenteel met zogenaamde 'groene' hypotheek die worden verstrekt met als doel het gebruik van energiebesparende en daarmee duurzame systemen in particuliere woningen te stimuleren.

Ook in het eigen bedrijf dient nu het energieverbruik te worden vermindert, zonder dat dit ten koste gaat van een maximaal comfort en een optimaal binnenmilieu voor de medewerkers. Brink Advance, het CO₂-gestuurde decentrale ventilatiesysteem met warmteterugwinning van Brink Climate Systems, bood zich hierbij aan als ideale oplossing.

Het systeem Brink Advance is in samenwerking met het ingenieursbureau DWA in de hoofdvestiging van het bedrijf in het Nederlandse Zeist geïnstalleerd. Om een optimale functionaliteit te bereiken, is het systeem in het bestaande gebouwenbeheersysteem van de bank opgenomen. Zodoende wordt bijvoorbeeld gewaar-



borgd dat de koeling door nachtlucht gedurende de zomermaanden centraal wordt gestuurd.

Tot nu toe is de Brink Advance geïnstalleerd in vier kantoorruimten waarin het systeem heeft bewezen een goed voor-

beeld van een energiebesparende oplossing te zijn die tegelijkertijd het binnenmilieu verbetert. Na afloop van de testfase wordt nu halverwege het jaar een besluit genomen over het gebruik in alle kantoorruimten.

Kantoorruimte van de Triodos Bank in de hoofdvestiging in Zeist

Speciaal voor passiefhuizen: nieuw compact apparaat voor ventileren, verwarmen en warm water op slechts 67 x 75 cm

Brink Climate Systems biedt een nieuw uiterst efficiënt systeem voor verwarmen, ventileren en warmwater aan dat alle functies in slechts één apparaat verenigt. De installatie is speciaal bedoeld voor woningen die voldoen aan de norm voor passiefhuizen. Het systeem kan zowel worden gebruikt in de nieuwbouw als ook bij modernisering.

De warmteproductie gebeurt bij dit systeem door een zonne-energiecollector, waarvan de energieopbrengst naar een 200 liter boiler gaat. Deze

boiler levert het benodigde warmwater. Tegelijkertijd wordt echter ook de naverwarmer van het Renovent HR warmteterugwinningsapparaat voorzien van de opslagwarmte. De verse toegevoerde lucht wordt zodoende verwarmd en transporteert vervolgens deze verwarmingslucht naar de verschillende ruimten. Mocht de door zonneverwarming gewonnen energie niet voldoende zijn, dan wordt de boiler door een hoogrendements brander-warmtewisselaarcombinatie HR 107 op temperatuur gehouden.



Standaard energie besparen succes op de ISH 2009

Met zijn energiebesparingssystemen, de winnaars van de Duitse 'Stiftung Warentest' én de nieuwe productinnovaties, is Wolf voor de toekomst goed gepositioneerd. Dat bleek uit de grote aantallen bezoekers van de beursstand

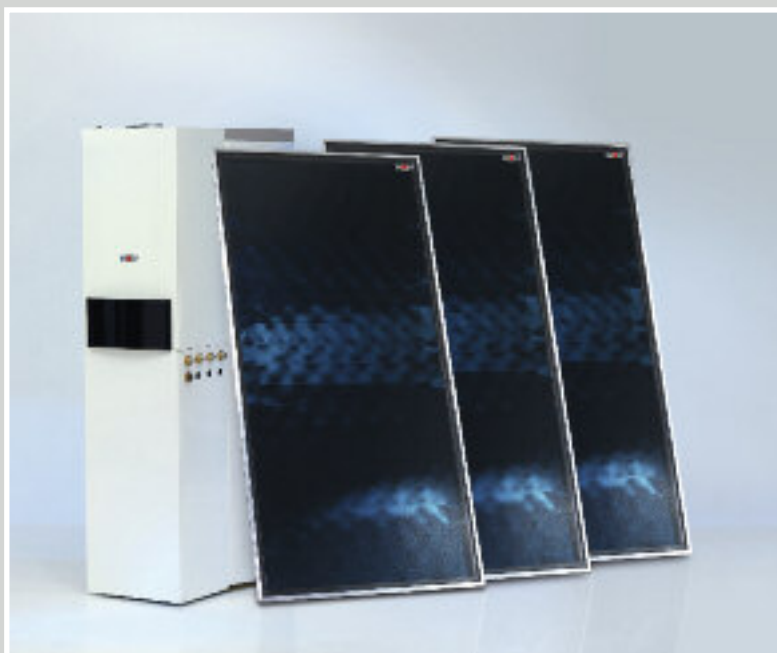
van Wolf in hal 8 tijdens de ISH. De wereldwijd toonaangevende beurs voor de verwarmings-, airconditioning- en sanitaire industrie trok tussen 10 en 14 maart 202.000 bezoekers naar Frankfurt am Main. Daarvan lieten circa

20.000 bezoekers zich door Wolf adviseren over de nieuwe producten en overige nieuwtjes in de branche. Volop in de belangstelling staat nog steeds de techniek voor duurzame energie. Met de Wolf zonneverwarming kan de klant naar wens een warmtepomp, pelletverwarming en olie- of hr-gasketel combineren met zonnecollectoren voor de bereiding van warm water en ondersteuning van de verwarming. Veel bijval oogste ook het compacte "hr-gastoe-stel met zonne-energiecentrale" met geïntegreerde boiler. Dankzij de overname van de specialist in blokverwarmingssystemen 'Kuntschar und Schlüter' in het najaar van 2008 kon Wolf op deze ISH voor het eerst ook op het gebied van warmtekrachtkoppeling uitpakken met beproefde techniek tussen de 50 kW - 2 MW.



De nieuwe Wolf gas-zonne-energiecentrale CSZ-300 past in het kleinste hoekje

De Wolf gas-zonne-energiecentrale CSZ-300 is de unieke combinatie van duurzame energie en succesvolle verwarmingstechniek. Optisch aansprekend, fijn van formaat en niet te verslaan qua rendement biedt dit toestel de perfecte balans tussen natuurlijk en professioneel. Deze combinatie verschaft de gebruiker het genot van eersteklas, in Duitsland geproduceerde techniek en het gebruik van gratis zonne-energie. Uitgelezen is het compacte formaat - de gas-zonne-energiecentrale past ook in de kleinste nis! De zonneboiler met een inhoud van 310 liter is voldoende voor drie collectoren voor een vloeroppervlak tot 150 m², waarmee is gewaarborgd dat wordt voldaan aan de Duitse wetgeving voor het gebruik van duurzame energie (EEWärmeG 2009).



Wolf-referentie: ARS Electronica Center in Europa's culturele hoofdstad Linz

Het nieuwe ARS Electronica Center is buitengewoon en uniek. Van verre opvallend zichtbaar kenmerkt de markante architectuur met onconventionele lijnen het stadsbeeld van Linz en bevestigt eens te meer de aanspraak "museum van de toekomst" te zijn. Op 2 januari 2009 is het nieuwe ARS Electronica Center geopend en mag zich sindsdien verheugen in een grote toeloop van bezoekers. Kortom: perfect highlight voor de culturele hoofdstad Linz 2009. Daaraan te mogen meewerken, beschouwt het team van Wolf als een grote eer en uitdaging. Gebaseerd op de uitermate goede ervaringen met de klimaatregelings- en ventilatie-apparatuur van het reeds bestaande gebouw koos men opnieuw voor het product Wolf. In het nieuwe gebouw werden zes centrale toestellen uit de serie Wolf KG TOP toegepast. Door de

succesvolle samenwerking van planners, installatiebouwers en de leverancier van de Wolf-apparatuur ontstond een complete installatie die behalve kwalitatief hoogstaande functionaliteit en absolute bedrijfs-

zekerheid een maximale efficiency qua energiegebruik garandeert. Als warmteterugwinningssysteem zijn naast de hoogrendements rotatie-wisselaars ook warmtewisselaars toegepast die procesafvalwarmte kunnen benutten.



Blokverwarmingscentrale levert stroom en warmte – voor de nieuwe poedercoatinginstallatie bij Wolf

De toenemende energiekosten gecombineerd met het hoge energieverbruik vormen in middelgrote en grote bedrijven inmiddels een kostenfactor die een aanmerkelijk beslag legt op de bedrijfsmiddelen. Goede raad is hier echter niet meer duur, weet Wolf GmbH, sinds eind afgelopen jaar via de dochtermaatschappij 'Kuntschar + Schlüter' zelf verkoper van blokverwarmingscentrales van 50 tot 2.000 kW die werken op aardgas, biogas of rioolwaterzuiveringsgas. Volledig overtuigd van de techniek laat Wolf nu ook de eigen nieuwe poedercoatinginstallatie, die het hele jaar door warm water en stroom nodig heeft, op een blokver-

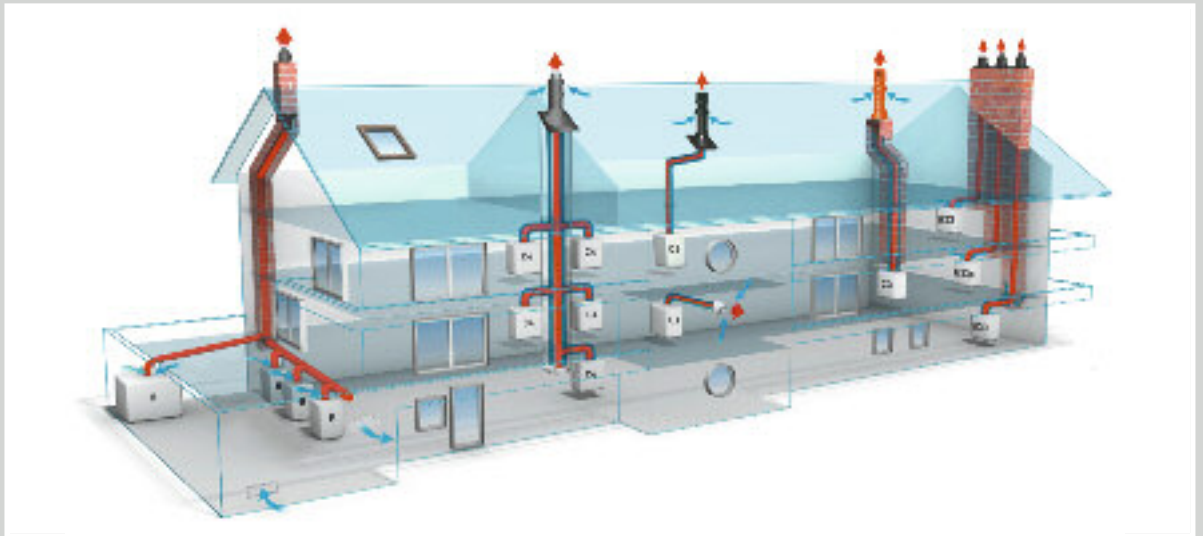
warmingscentrale van het type GTK 70 werken. Het elektrische vermogen ligt hierbij op 68 kW en het thermische op 109 kW. Werkend op aardgas wordt met de GTK 70 een rendement tot 90 % behaald. Zodoende worden de energiekosten zo ver gereduceerd dat de installatie zichzelf al na zes jaar heeft terugverdiend. Hetgeen wederom een CO₂-reductie van circa 65 % betekent. De gemonteerde schakel- en besturingsinstallatie maakt een volautomatische werking zonder toezicht mogelijk. Overigens: blokverwarmingscentrales zijn uiterst efficiënt en halen de beste bezettingsgraad daar waar het hele jaar door veel warmte en stroom nodig is,

zoals in openbare gebouwen, ziekenhuizen, hotels en scholen. Bovendien wordt deze vorm van warmte- en stroomopwekking door de overheid krachtig gestimuleerd.



Ubbink en Centrotherm: grensoverschrijdend teamwork

Verskillende inbouwsituaties en verschillende nationale voorschriften noodzakelijk maken het omvangrijke productenspectrum.



Ubbink en Centrotherm werken op internationaal niveau steeds nauwer samen, want ook onze klanten opereren meer en meer grensoverschrijdend. Om deze klanten optimaal te bedienen, moeten de acties tussen de verschillende vestigingen goed op elkaar worden afgestemd.

De directie schrijft daarvoor de strategie voor en in kleine, efficiënte internationale teams worden vervolgens de belangrijkste taken - namelijk logistiek, marketing, productontwikkeling & CE alsmede verkoop - gecoördineerd. Hier wordt ook beslist waar daarbij telkens de prioriteiten liggen.

Zo wordt de voorhanden kennis van de betreffende markten, normen en klanten samengebracht. Bovendien wordt de markt met succes gesegmenteerd en naar buiten toe een uniform beeld geschapen. Een ander belangrijk aspect van deze samenwerking is de overgang naar één gezamenlijk ERP-systeem (tweede artikel op deze pagina).

1-4-6 – one system for six companies

De bedrijven in het segment Gas Flue Systems groeien steeds verder naar elkaar toe. Om deze ontwikkeling op operationeel niveau te ondersteunen, werkt een bedrijfsoverkoepelend projectteam eraan om één gezamenlijk IT-platform voor alle zes bedrijven in te voeren.

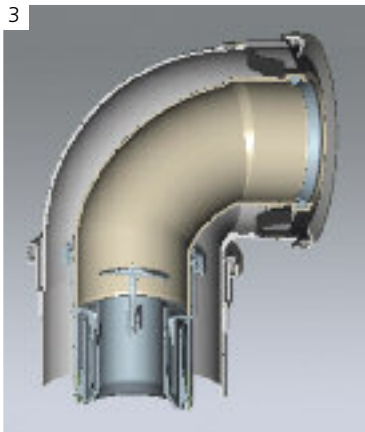
De toekomstige ERP-oplossing zal de totale logistieke afwikkeling van alle bedrijven binnen het segment op één centraal systeem-platform verenigen en daarmee de transparantie, flexibiliteit en snelheid van alle interne en externe processen verder vergroten. De doelstellingen van het Gas Flue Segment, namelijk innovatieve oplossingen op het gebied

van de rookgasafvoer- en bouwtechnologie, klantgerichtheid en concurrentievermogen, kunnen met deze belangrijke investering verder worden versterkt om de volgende stap naar een winstgevend internationale groei te zetten. Het projectteam (foto) werkt sinds eind 2008 onder de projecttitel 1-4-6 "one system for six companies" aan de implementering van deze geavanceerde IT-strategie. Begin april kon de conceptiefase met een eerste belangrijke projectmijlpaal succesvol worden afgerond. De roll-out van het nieuwe systeem in de operationele bedrijven staat vanaf 2010 gepland.



Beurs-highlights

Gezamenlijke, internationale beurspresentatie op de ISH



1. Rolux Universe
2. C-systeem met een binnenwerk van PP
3. Afsluiter met ingebouwde sifon



Om de twee jaar begin maart ontmoeten vakgenoten elkaar op de ISH in Frankfurt om kennis te maken met innovatieve oplossingen op het gebied van verwarming en sanitair. De beurs is met meer dan 200.000 bezoekers, van wie 1/3 uit het buitenland komt, absoluut internationaal. In de gezamenlijke stand van Ubbink/ Centrotherm op de ISH 2009 waren daarom verkoopmedewerkers uit de vestigingen in elk land ter plaatse om klanten in hun "moedertaal" van advies te kunnen dienen.

Ubbink en Centrotherm presenteerden de belangrijkste rookgasafvoersystemen van de beide merken en introduceerden daarnaast een serie nieuwe systemen. Highlights waren:

- een nieuw concentrisch afvoersysteem, waarvan de binnenste pijp bestaat uit kunststof en de buitenste pijp uit metaal. Het systeem overtuigt dankzij de hoge kwaliteit, gecombineerd met een modern design en een concurrerende prijs;
- flexibele gepatenteerde afvoersystemen voor schoorsteenrenovaties met een diameter van 50 mm tot 160 mm die uiterst eenvoudig kunnen worden geïnstalleerd. Zo bestaat het systeem met de grootste diameter uit stukken van 1 m lang die gemakkelijk

aan elkaar kunnen worden geschroefd;

- het concentrische CLV-systeem met kunststof rookgasafvoerpijp en een buitenste pijp van metaal - modulair opgebouwd en zodoende uiterst gemakkelijk te monteren. Innovatief aan dit systeem is dat de lengte door middel van een telescopische buis kan worden aangepast aan de betreffende etagehoogte. Het aansluitstuk voor elke etage is voorzien van 1, 2 of 3 verbindingen;

• cascadesystemen met diameters tot 315 mm. Cascadesystemen worden in Europa vaak gemonteerd – Ubbink/ Centrotherm is hierbij met het ongekend omvangrijke spectrum van producten zonder concurrentie;

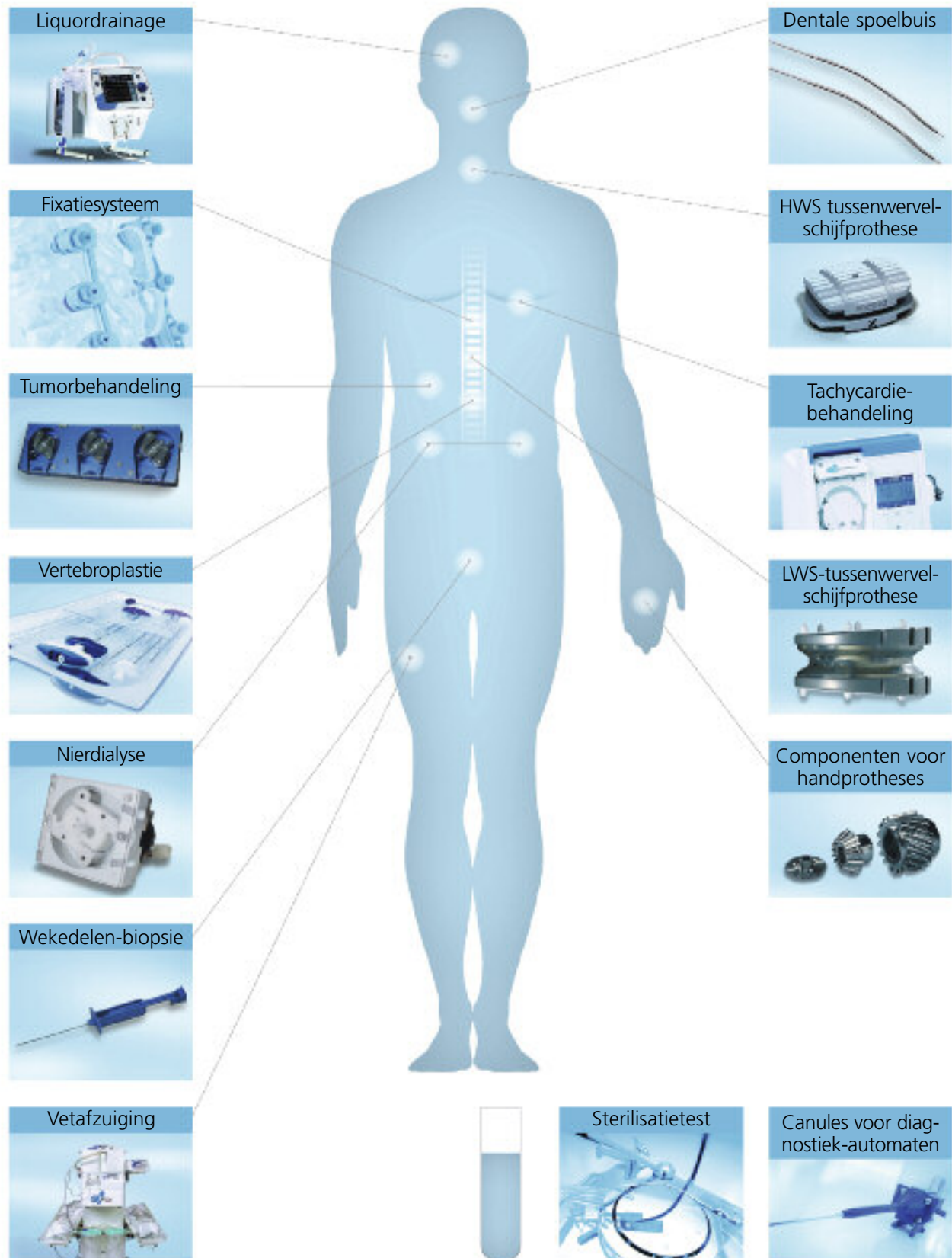
- een nieuwe gepatenteerde afsluitklep voor overdruk-afvoersystemen met meerdere aansluitingen. Voordeel is dat nu de systemen kleiner en daarmee goedkoper kunnen worden geconstrueerd.

De bestaande en nieuwe doordachte Ubbink/Centrotherm-oplossingen zijn bijzonder geschikt voor hoogrendementsketels in de nieuwbouw en maken eveneens intelligente renovatieconcepten mogelijk. Alles bij elkaar dus een productaanbod dat recht doet aan de CENTROTEC-filosofie 'duurzaamheid'.

Productvoorbeelden van medimondi



Voor het nieuwe jaarverslag van medimondi hebben we een illustratie gemaakt waarin aan de hand van voorbeelden wordt getoond hoe breed onze producten bij de mens en in de diagnostiek kunnen worden toegepast. Een uittreksel ervan vindt u op deze pagina. Nadere informatie en het jaarverslag vindt u op www.medimondi.com.



bricon verkoopt een kunstmatige tussenwervelschijf

Een nieuw highlight in het productaanbod van bricon ag is dit jaar de lumbale tussenwervelschijfprothese LP-ESP® (lumbar disc prosthesis – elastic spine pad). Deze vormt niet alleen een grote verrijking van het productaanbod, maar is tegelijkertijd het resultaat van 10 jaar onderzoek en ontwikkeling alsmede een grote stap voorwaarts voor patiënten en de totale markt van implantaten. Het in toenemende mate optreden van chronische rugkwalen dwars door alle beroeps- en leeftijdsgroepen heen, meestal veroorzaakt door grotendeels zittende werkzaamheden en gebrek aan beweging, is een van de welvaartsziekten van onze tijd. De behoefte aan tussenwervelschijfprothesen neemt daarom toe. LP-ESP® bedient deze markt en is door vooraanstaande chirurgen, orthopedisten en technici uit ziekenhuizen en onderzoeksinstituten in Parijs ontwikkeld en goedgekeurd. Vergeleken met traditionele lumbale tussenwervelschijfprothesen is LP-ESP® een absolute noviteit wat betreft opbouw en gebruikte materialen. Anders dan de zogenaamde oude "ball and socket"-prothesen benadert daarmee LP-ESP® de natuurlijke tussenwervelschijf in alle bewegingsprocessen het meest. De patiënt kan zodoende gemakkelijker en sneller zon-



der beperkingen zijn normale beroep weer oppakken. LP-ESP® is al meer dan 700 keer met succes toegepast en wordt gekenmerkt door een zeer positieve patiënten-feedback. Om dit high-potential product goed in de markt te zetten en er uitstekende resultaten mee te kunnen behalen, moest bij de ontwikkeling de totale handling van de instrumenten en het verloop van de operatie zeer nauwkeurig worden gepland en geïmplementeerd. Alleen zo is een zo groot mogelijk draagvlak van chirurgen en kostenbewuste vertegenwoordigers uit de sector volksgezondheid haalbaar. Om daaraan tegemoet te komen, overtuigt bij LP-ESP® niet alleen het implantaat zelf, maar ook de met weinig instrumenten en overzichtelijk samengestelde set.

Even voorstellen: Peter Daetwyler, verkoopmanager voor Zwitserland en Italië



Wat is uw beroepsmatige achtergrond?

De medische techniek, als verbindend element tussen het technisch haalbare en dat wat medisch wenselijk is, heeft mij altijd al gefascineerd. In de meer dan 25 jaar dat ik werkzaam ben op dit gebied heb ik veel ervaring kunnen

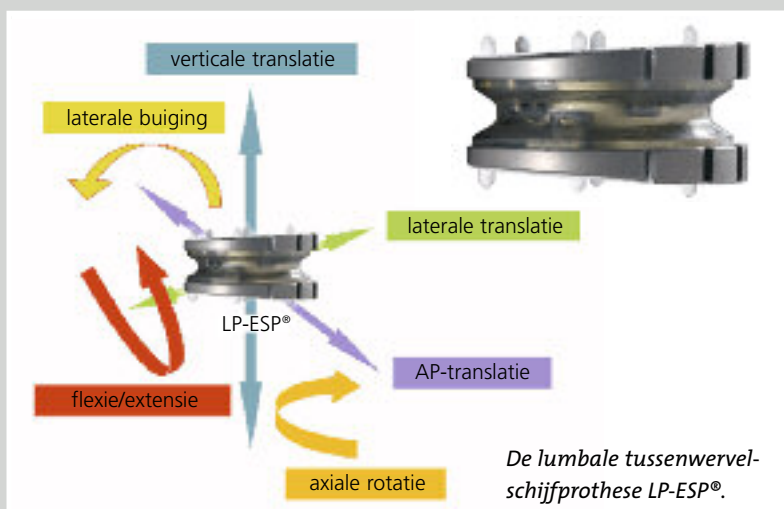
opdoen in belangrijke posities en een actief aandeel kunnen hebben in het bewerken van de markt. In de verschillende beroepsfases als productspecialist, in de verkoop, als product- en later als projectmanager heb ik de markt van de medische techniek zeer goed leren kennen en mijn bedrijfs-economische kennis via een MBA versterkt. De afgelopen 11 jaar heb ik gewerkt bij een groot internationaal bedrijf op het gebied van wervelkolomimplantaten.

Wat behoort er tot uw werkterrein?

Sinds begin van dit jaar ben ik bij bricon ag verkoop-leider voor Zwitserland en Italië. Enerzijds ben ik ervoor verantwoordelijk om de verkoopstructuren in Zwitserland op te bouwen en uit te breiden, anderzijds om ons verkoopnet van distributeurs in Italië te optimaliseren. Verder kwijt ik mij voortdurend van nieuwe taken in het kader van de opbouw van bricon ag, waarbij ik mijn goede contacten, mijn specifieke marktkennis en de bedrijfseconomische competentie op een profitabele wijze voor het bedrijf kan inzetten.

Waarın ziet u de directe uitdaging voor bricon ag in de komende jaren?

bricon is een heel kleine speler op de markt van wervelkolomimplantaten en internationaal onbekend. Ons bedrijf beschikt over goede, betrouwbare, maar niet unieke producten. De uitdaging is er mijns inziens in gelegen om enerzijds de voorhanden verkoopstructuren optimaal te benutten en uit te breiden om de bestaande producten met maximale winst te verkopen en anderzijds via innovaties (eigen of ingekochte), betrouwbaarheid en vertrouwen te werken aan een goede naam en de bijbehorende erkenning. Ik ben er vast van overtuigd dat ook een nog klein bedrijf door goede kwaliteit, vertrouwen en vooral dankzij een constante aanwezigheid op de markt in de niche tussen de global players goede uitzichten op succes heeft.



Nieuw afzuigstelsysteem CENTROFLEX



CENTROFLEX is het flexibele afzuigstelsysteem van Centroplast dat productie-afval zoals spanen, gassen of rook afdoende en snel afvoert. In machines voor hout-, metaal- of kunststofbewerking zorgt CENTROFLEX voor een schone en veilige werkplek. Productieschade wordt zo duurzaam geminimaliseerd.

Het systeem is uiterst eenvoudig: losse elementen kunnen modulair op een zodanige wijze worden gecombineerd

dat ze optimaal bij het gereedschap of het werkstuk kunnen worden geplaatst. Bovendien kan CENTROFLEX op elk bestaand afzuigstelsysteem worden aangesloten. Het resultaat is een efficiënte afzuigingsoplossing die exact is toegesneden op de individuele toepassing. Op de beurs voor houtbewerkingsmachines LIGNA/Hannover in mei 2009 is de CENTROFLEX voor het eerst aan de vakbezoekers gepresenteerd.

Nieuwe platen-extruderinstallatie voor Centroplast

Om aan de uitbreiding op de markt en de toegenomen vraag naar technische kunststof platen tegemoet te komen, is bij Centroplast in januari 2009 een nieuwe extruderinstallatie in gebruik genomen. Op deze installatie worden platen en panelen van 1200 mm breed en 10-100 mm dik verwerkt.

Twee nieuwe temperovens voor Centroplast Wellness voor "gestresse" kunststoffen

Centroplast heeft geïnvesteerd in twee nieuwe temperovens voor de nabehandeling van technische kunststoffen. De spanningen die bij het extruderen in kunststof halffabricaten ontstaan, worden door verhitting tot iets voor het smeltpunt en het daaropvolgende gecontroleerde afkoelen in de ovens weggenomen. De temperovens zijn sinds begin 2009 geïntegreerd in het

extrusieproces en zorgen sindsdien voor een duidelijk hogere productiesnelheid.



Expertise t.b.v. u! – Nieuwe verkoopstrategie Centroplast biedt: "Alles uit één hand"

Centroplast heeft in de afgelopen jaren de omvang van haar dienstverlening en de adviesexpertise van de medewerkers consequent uitgebreid. Of de klant nu hoogwaardige, geëxtrudeerde kunststof halffabricaten nodig heeft, maatwerk formaten wil kopen of complexe technische constructie-onderdelen wil laten fabriceren, bij Centroplast vindt hij aantoonbare expertise en vakmanschap op alle gebieden.

Deze basisfilosofie om "alles-uit-één-hand" aan te bieden zorgt ervoor dat de vakafdelingen van techniek,

verkoop en productie nog nauwer met elkaar gaan samenwerken. De verkoop staat in nauw contact met de afdelingen toepassingstechniek, constructie en productie om snel complete en expliciete offertes voor klanten te kunnen uitwerken. Nadere informatie over de nieuwe Centroplast-verkoopstrategie vindt u in onze brochure "Kompetenz für Sie!" (Expertise t.b.v. u!) en via de bedrijfs-podcast die u op onze homepage www.centroplast.de kunt bekijken.



Centrosolar kijkt terug op een succesvolle Intersolar

Doorgroeiende exportopbrengsten te verwachten

Centrosolar AG is zeer tevreden met het verloop van de Intersolar van dit jaar die plaatsvond van 27 - 29 mei in München. Op een standoppervlakte van meer dan 270 m², verdeeld over twee niveaus, presenteerde het bedrijf samen met de zusterbedrijven Centrosolar Glas en Centroplan het productenportfolio. "Onze stand is op alle drie beursdagen zeer goed bezocht. Dankzij de nieuwe beursdagen van woensdag tot en met vrijdag in plaats van voorheen zaterdag is de beurs nog professioneler geworden" aldus Dr.

Josef Wrobel, directeur marketing en verkoop van Centrosolar AG. Behalve klanten bezochten ook leveranciers de voor de 15e keer gehouden zonne-energiebeurs. Centrosolar is erin geslaagd om het contract met een nieuwe fabrikant van convertors af te ronden. De nieuwe convertors zijn vanaf augustus dit jaar leverbaar. Ze worden verkocht onder de naam "Powerstoc Excellent" en vormen een aanvulling op het bestaande aanbod. De nieuwe convertors worden gekenmerkt door een driefasige netvoeding.

Een geïntegreerde datalogger maakt een vereenvoudigde analyse van gegevens mogelijk. Dankzij een groot ingangsspanningsvenster zijn lange strings mogelijk, wat voor de installateur minder bekabelingswerk betekent. De Intersolar is niet alleen de belangrijkste Europese vakbeurs, maar ook het doel van veel bezoekers uit de hele wereld. Voor netwerkonafhankelijke zonne-energiesystemen die Centrosolar wereldwijd aanbiedt om plattelandsgebieden van elektrische stroom te voorzien en ten behoeve van mobiele





toepassingen was er belangstelling van inkopers uit alle vijf werelddelen. In totaal ontving het bedrijf gasten uit 38 landen, naast Duitsland in het bijzonder uit Frankrijk, Italië, Spanje, België en Tsjechië. De kristallijnen zonnecellen uit de zonne-energiefabriek in Wismar

kunnen ook rekenen op ruime belangstelling in Zwitserland. Centrosolar bezegelde op de Intersolar een 2 MW raamcontract met een nieuwe Zwitserse klant. Omdat de subsidievoorwaarden voor fotovoltaïsche installaties in Zwitserland en in andere bestemmings-

landen zijn verbeterd, verwacht Centrosolar een verder groeiende afzet in de exportlanden.

Van de tentoongestelde kristallijnen modules stond in het bijzonder het complete systeem Excellent in de schijnwerpers. Reden daarvoor is de verlengde productgarantie: Centrosolar geeft sinds begin van het jaar 10 jaar garantie op het systeem, de performance-garantie bedraagt 26 jaar. De nieuwe garantiemensie heeft het bedrijf specifiek voor de veeleisende doelgroep van particuliere huiseigenaren ingesteld. "Een zonne-energie-installatie is ondanks goede subsidievoorwaarden een investering waarbij niemand een risico wil lopen. Dankzij de verlengde garantie geven wij de klant een maximum aan zekerheid", benadrukt Josef Wrobel.

