

Start-Ziel-Sieg!



Die Kompetenzmarke für Energiesparsysteme

Brandaktuell!

Bereits 3 Wochen nach Markteinführung zu einem von 2 Testsiegern gekürt:

Wolf Ölbrennwertkessel COB-20



STIFTUNG WARENTEST

**Testsieger
GUT (1,6)**

Ölbrennwertkessel COB-20

Im Test: 10 Ölbrennwertkessel,
davon zwei Testsieger mit Note 1,6

test®

5/2008

www.test.de

EINZELTEST-ERGEBNISSE

ENERGIEEFFIZIENZ IM HEIZBETRIEB: **SEHR GUT (1,4)**
UMWELTEIGENSCHAFTEN: **SEHR GUT (1,3)**
VERARBEITUNG: **SEHR GUT (1,5)**
HANDHABUNG: **GUT (2,2)**

* Getestet wurden 10 Ölbrennwertkessel. Im Test gab es zwei Testsieger mit Bewertung 1,6.

Niedrigster Stromverbrauch: 48 kWh/Jahr
Extrem leiser Betrieb: 48,2 dB(A)

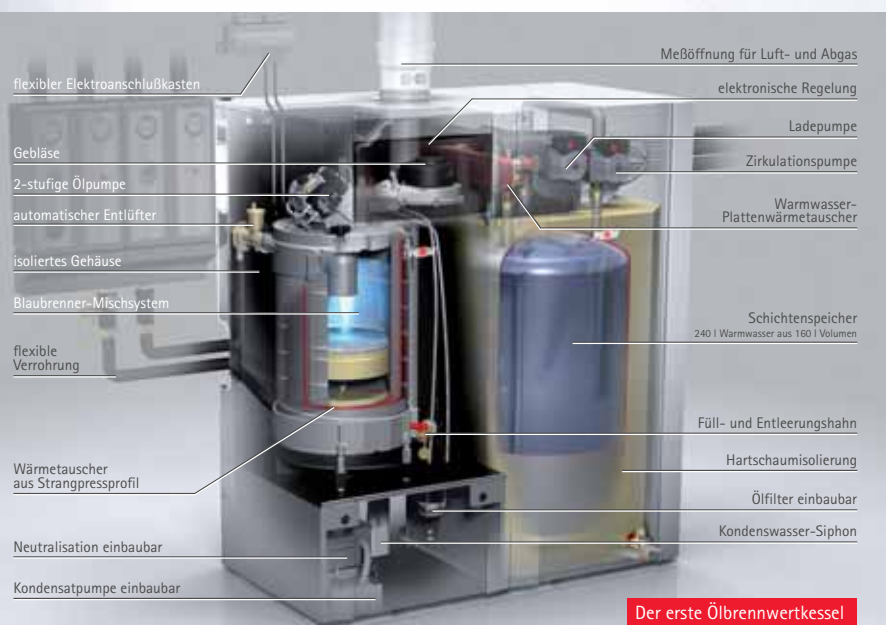
Einbauen und sparen: Der COB-20 hat sich in gut 4 Jahren amortisiert!

Bei einer Modernisierung der Heizanlage (Altkessel gegen Öl-Brennwertkessel COB-20) amortisiert sich die Investition bereits in

ca. 4,6 Jahren (*bei einem Ölpreis von 70 Cent/Liter).

Der neue COB: Das ist neueste Ölbrennwerttechnik, die auf bewährten und starken Wolf-Ideen aufbaut. Für maximale Energieeffizienz. Für zukunftssicheres Heizen. Für zufriedene Hausbesitzer.

- **Zukunftssicher** – geeignet für schwefelarmes und normales Heizöl EL. Vorbereitet für Bio-Öl.
- **Komfortables Regelungssystem** – sehr einfach zu bedienen. Erweiterbare Regelung mit bis zu 7 Modulen für Mischer-, Heizkreis- oder Solarregelung. Erweiterbar mit Funkuhrmodul, Funkaussefühler.
- **Einfache Kaminsanierung** – kleiner Abgasrohrdurchmesser von 80 mm, problemlos in bestehende Kamine bzw. Schächte einbaubar.
- **Sonnenheizung kompatibel** – mit Schichtenspeicher BSP, Solarkollektor TopSon und Solarregelung SM1/SM2.



Der erste Ölbrennwertkessel mit stromsparenden Brenner ohne Ölvorwärmung



Ihr Partner vom Fach:

Wolf Lieferprogramm

- Öl-Brennwertkessel
- Öl- und Gasheizkessel
- Gas-Brennwerttherme
- Gas-Brennwertzentrale
- Gas-Heizwerttherme
- Biomasse-Heizkessel
- Wärmepumpen
- Comfort-Wohnungs-Lüftung
- Sonnenkollektoren
- Speicher
- Fotovoltaik