



Die Kompetenzmarke für Energiesparsysteme

Gas-Brennwertgeräte ComfortLine



Gas-Brennwerttherme CGB/CGB-K
Gas-Brennwertzentrale CGW / CGS



STIFTUNG WARENTEST

**Testsieger
GUT (1,6)**

Gasbrennwertzentrale CGS-20/160
mit drehzahl geregelter (modulierender) Pumpe
in Ausführung Erdgas E, Art.-Nr. 86 11 237

Im Test: 11 Gasbrennwertkessel, davon zwei Testsieger mit Note 1,6

test®

6/2006

www.test.de



Gas-Brennwertgeräte ComfortLine

Die Vorteile der WOLF Gas-Brennwertgeräte bis 24kW CGB / CGB-K / CGW / CGS



Wärmetauscher ausschwenkbar

- Gas-Brennwertgeräte, Brennkammer geschlossen, für raumluftabhängigen und raumluftunabhängigen Betrieb
- Zertifiziert mit dem DVGW-Qualitätszeichen, geprüft nach deutschen und europäischen Richtlinien, extrem schadstoffreduziert
- hoher Normnutzungsgrad bis 110% (Hi) / 99% (Hs) für bestmögliche Energieausnutzung
- Die Bedingungen des Umweltzeichens „Blauer Engel“ nach RAL-UZ 61 bei Betrieb mit Erdgas, die Grenzwerte „Hannoveraner Förderprogramm Pro Klima“ werden erfüllt
- Vormischbrenner für Erdgas E, LL und Flüssiggas
- serienmäßig mit Ausdehnungsgefäß und 3-stufiger oder modulierender Heizkreispumpe, keine mechanischen Schalter im Heizwasser
- Heizwasser-Wärmetauscher unter Anlagendruck, ohne Heizwasser abzulassen, ausschwenkbar für leichte Reinigung
- einfache Montage, Bedienung und Wartung mit problemlosem Zugang zu allen Bauteilen
- Messstutzen für Abgas von außen erreichbar, Öffnen des Gerätes nicht notwendig
- 2 Jahre Gewährleistung

CGB-11, -20, -24 Gas-Brennwerttherme für Heizen



Gas-Brennwerttherme für Heizen mit Anschlussmöglichkeit für Speicher-Wassererwärmer z.B. CSW-120

- Modulationsbereich bei Vorlauf/Rücklauf 50/30°C:

CGB-11	von 3,6 bis 10,9 kW
CGB-20	von 6,1 bis 20,5 kW
CGB-24	von 7,8 bis 24,8 kW
- Boosterleistung bei Speicherladung:

CGB-11	14,6 kW
CGB-20	22,9 kW
CGB-24	27,6 kW

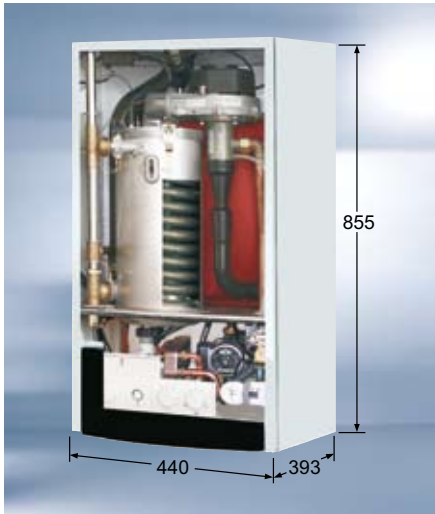
Speicher-Wassererwärmer CSW-120



- Anschlüsse R 3/4" für Vorlauf, Rücklauf, Kalt-, Warmwasser und Zirkulation oben am Speicher für einfache Verrohrung, Reinigungsöffnung auf Speicheroberteile
- Verkleidung weiß RAL 9016 pulverbeschichtet
- Wärmedämmung FCKW-frei
Speicher allseitig mit PU-Hartschaum in Verkleidung eingeschäumt, hochwirksamer Wärmeschutz, geringe Wärmeverluste
- Korrosionsschutz durch Emaillierung der Behälterinnenwand und Heizschlange nach DIN 4753 Teil 3
Zusätzlicher Korrosionsschutz durch Magnesium-Schutzanode in Kontroll- und Reinigungsöffnung eingebaut
- Heizschlange mit großer Wärmetauscherfläche für kurze Aufheizzeit
- große Warmwasserleistung
- Entleerung R 1/2" vorne mit Entleerungshahn und Schlauchverschraubung
- Füße verstellbar
- 5 Jahre Gewährleistung

Gas-Brennwertgeräte ComfortLine

CGB-K-20, -24 Gas-Brennwerttherme für Heizen und Warmwasser



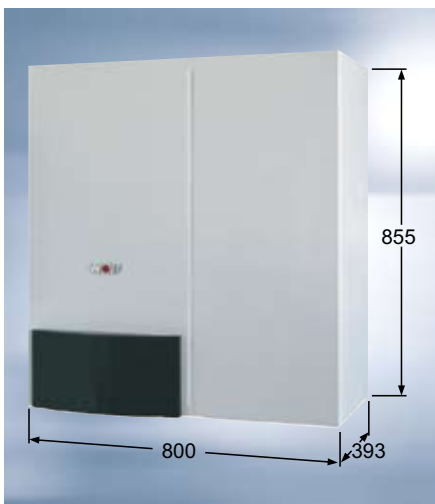
Gas-Brennwerttherme für Heizen und Warmwasserbereitung mit integriertem Warmwasserwärmetauscher aus Edelstahl

- Modulationsbereich bei Vorlauf/Rücklauf 50/30°C:

CGB-K-20	von 6,1 bis 20,5 kW
CGB-K-24	von 7,8 bis 24,8 kW
- Boosterleistung bei Warmwasserbereitung:

CGB-K-20	22,9 kW
CGB-K-24	27,6 kW
- Kombitherme ohne Aufwand nachträglich umrüstbar - wahlweise in Heiztherme ohne Speicher oder mit Speicher CSW-120

CGW-20/120, -24/140 Gas-Brennwertzentrale mit Hochleistungsschichtenspeicher aus Edelstahl

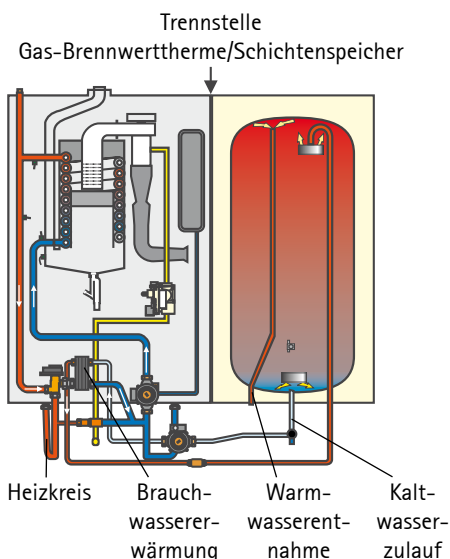


Wandhängende Gas-Brennwertzentrale bestehend aus Gas-Brennwerttherme mit Edelstahl-Warmwasserwärmetauscher und Edelstahl-Schichtenspeicher in Modulbauweise

- Modulationsbereich bei Vorlauf/Rücklauf 50/30°C:

CGW-20/120	von 6,1 bis 20,5 kW
CGW-24/140	von 7,8 bis 24,8 kW
- Boosterleistung für Schichtenspeicher:

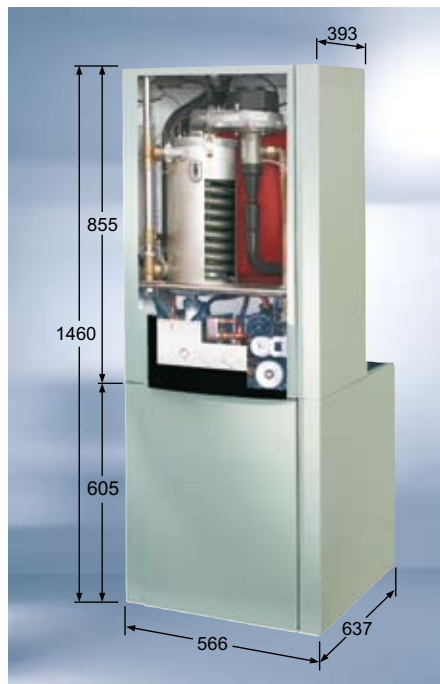
CGW-20/120	22,9 kW
CGW-24/140	27,6 kW
- Komfortable Warmwasserbereitung integriert, die einen Speicherwassererwärmer mit 120 bzw. 140 Ltr. übertrifft
- „Warmwasserturbo“ mit neuem Leit- und Verteilsystem für Warm- und Kaltwasser im Schichtenspeicher sorgen für eine ruhige, radiale Wasserverteilung für exzellente Warmwasserleistung (Patent angemeldet)
- Immer heißes Wasser - auch nach Füllung einer Badewanne
- Hohe Betriebskosteneinsparung durch effiziente Warmwasserbereitung und innovative Dämmtechnik (Patent angemeldet)
- Rücklaufgesteuerte Speicherladung für höchste Energieeffizienz (Brennwertnutzung)
- Kompakter Aufbau als Brennwertgerät und Schichtenspeicher für geringste Montage- und Installationskosten
- Gasbrennwertzentrale elektrisch steckerfertig und hydraulisch anschlussfertig
- Zur Installation leicht und schnell in zwei transportable Module mit 28 kg und 42 kg trennbar



- Für eine schnelle und saubere Montage sind als Zubehör erhältlich:
 - Anschlussset Trinkwasser mit Druckminderer Unterputz / Überputz
 - Anschlussset Trinkwasser ohne Druckminderer Unterputz / Überputz
 - Zirkulationsset
 - Anschlussset Solar
 - Verrohrungsverkleidung

Gas-Brennwertgeräte ComfortLine

CGS-20/160, -24/200 Gas-Brennwertzentrale mit Edelstahl-Warmwasserwärmetauscher und Schichtenspeicher aus Stahl, emailliert

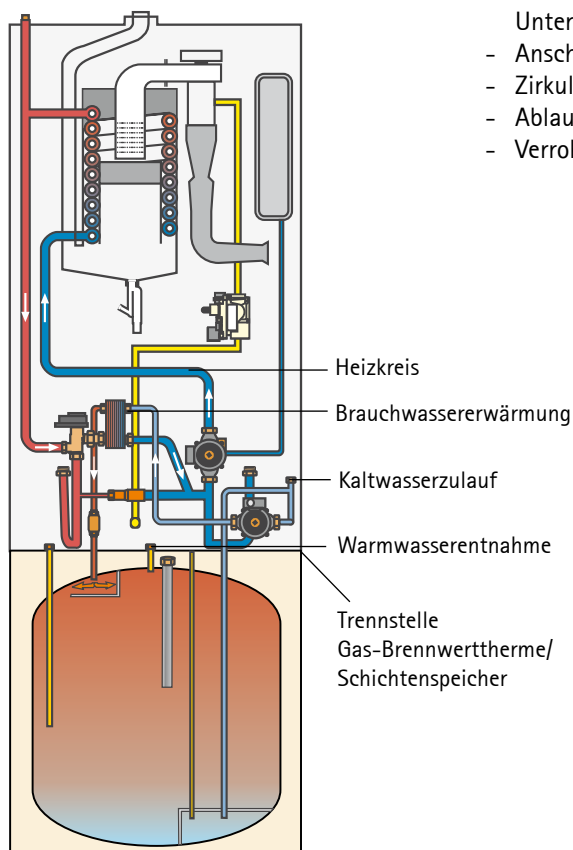


Gas-Brennwertzentrale bestehend aus Gas-Brennwerttherme mit Edelstahl-Warmwasserwärmetauscher und Schichtenspeicher in Modulbauweise

- Modulationsbereich bei Vorlauf/Rücklauf 50/30°C:

CGS-20/160	von 6,1 bis 20,5 kW
CGS-24/200	von 7,8 bis 24,8 kW
- Boosterleistung bei Warmwasserbereitung:

CGS-20/160	22,9 kW
CGS-24/200	27,6 kW
- Das „Turbostop-System“ (Patent angemeldet) bewirkt im Schichtenspeicher eine komfortable Warmwasserbereitung, die der eines Speicherwassererwärmers mit 160 bzw. 200 Ltr. entspricht
- Rücklaufgesteuerte Speicherladung für höchste Energieeffizienz durch wirkungsvolle Brennwertnutzung (Patent angemeldet)
- In nur 10 bzw. 8 Minuten kann eine Badewanne mit 200 Ltr. Warmwasser mit 45°C gefüllt werden
- Nach nur 16 bzw. 14 Minuten stehen bereits wieder 90 Ltr. Warmwasser mit 60°C zur Verfügung
- Hohe Leistungszahl $N_L = 2,1$ bzw. $2,5$
- Kompakter Aufbau als Brennwertgerät mit Schichtenspeicher. Zur Installation leicht in zwei Module mit 52 kg und 47 kg trennbar
- Für eine schnelle und saubere Montage sind als Zubehör erhältlich:
 - Anschlussset Verrohrung mit flexiblen Edelstahlrohren, Isolierung gemäß EnEV für Heizungsvor-/rücklauf, Warm-/Kaltwasser und Gas, geeignet für Über- und Unterputzinstallation (siehe Bild unten)
 - Anschlussset Solar für zusätzliche Ansteuerung eines Solarspeichers
 - Zirkulationsset nach EnEV inkl. Zirkulationspumpe
 - Ablauftrichter mit 3-fach Schlauchhalter
 - Verrohrungsverkleidung mit vorgestanzten variablen Durchführungen



Anschlussset (Zubehör)



Gas-Brennwertgeräte ComfortLine

CGB-35, -50 Gas-Brennwerttherme für Heizen

CGB-K40-35 Gas-Brennwerttherme für Heizen und Warmwasser



Abbildung: CGB-35,-50

Gas-Brennwerttherme CGB-35, -50 für Heizen, Brennkammer geschlossen, für raumluftunabhängigen und raumluftabhängigen Betrieb, kombinierbar mit Speicher-Wassererwärmer z.B. SE-2

Gas-Brennwerttherme CGB-K40-35 für Heizen und Warmwasserbereitung mit integriertem Warmwasserwärmetauscher aus Edelstahl, Brennkammer geschlossen, für raumluftunabhängigen und raumluftabhängigen Betrieb



- Modulationsbereich bei Vorlauf/Rücklauf 50/30°C:
CGB-35, CGB-K40-35 von 9,0 bis 35,0 kW
CGB-50 von 12,2 bis 50,0 kW
- Boosterleistung bei Warmwasserbereitung:
CGB-K40-35 40,0 kW
- Zertifiziert mit dem DVGW-Qualitätszeichen, geprüft nach deutschen und europäischen Richtlinien, extrem schadstoffreduziert
- hoher Normnutzungsgrad bis 110% (Hi) / 99% (Hs) für bestmögliche Energieausnutzung
- Die Bedingungen des Umweltzeichens „Blauer Engel“ nach RAL-UZ 61 bei Betrieb mit Erdgas, die Grenzwerte „Hannoveraner Förderprogramm Pro Klima“ werden beim CGB-35, CGB-K40-35 erfüllt
- Vormischbrenner für Erdgas E, LL und Flüssiggas
- serienmäßig mit modulierender Heizkreispumpe, keine mechanischen Schalter im Heizwasser
- einfache Montage, Bedienung und Wartung mit problemlosem Zugang zu allen Bauteilen
- Messstutzen für Abgas von außen erreichbar, Öffnen des Gerätes nicht notwendig
- 2 Jahre Gewährleistung
- Heizwasser-Wärmetauscher unter Anlagendruck, ohne Heizwasser abzulassen, in 2 Wartungspositionen ausschwenkbar für leichte Reinigung

Einfache Wartung

Zur Wartung und Reinigung kann der Wärmetauscher in zwei verschiedene Wartungspositionen geschwenkt werden



Wartungsposition 1:
Demontage der Brenneinheit



Wartungsposition 2:
Reinigung des Wärmetauschers mit Reinigungsbeutel und Bürste (Zubehör)

Gas-Brennwertgeräte ComfortLine

CGB-75, -100 Gas-Brennwerttherme für Heizen



Gas-Brennwerttherme CGB-75, -100 für Heizen, Brennkammer geschlossen, für raumluftunabhängigen und raumluftabhängigen Betrieb, kombinierbar mit Speicher-Wassererwärmer z.B. SE-2

- Modulationsbereich bei Vorlauf/Rücklauf 50/30°C:
CGB-75 von 19,6 bis 75,8 kW
CGB-100 von 19,6 bis 98,8 kW
- Geprüft nach deutschen und europäischen Richtlinien, extrem schadstoffreduziert
- hoher Normnutzungsgrad bis 110% (Hi) / 99% (Hs) für bestmögliche Energieausnutzung
- Die Bedingungen des Umweltzeichens „Blauer Engel“ nach RAL-UZ 61 werden erfüllt
- Vormischbrenner für Erdgas E, LL und Flüssiggas
- einfache Montage, Bedienung und Wartung mit problemlosem Zugang zu allen Bauteilen
- Abgasrückstromverhinderer serienmäßig; geringste Auskühlverluste, Kaskadenbetrieb im Überdruck von bis zu vier Gas-Brennwertthermen und einem Leistungsbereich bis zu 400 kW möglich
- Hochleistungswärmetauscher aus robuster Aluminium-Silizium-Legierung, mit senkrecht angeordneten glatten Rippen; leichte Reinigung, hoher Selbstreinigungseffekt, lange Lebensdauer.
- Kompakte, platzsparende Bauweise, kein seitlicher Abstand für Montage und Wartung erforderlich
- Messstutzen für Abgas von außen erreichbar, Öffnen des Gerätes nicht notwendig
- Heizwasser-Wärmetauscher unter Anlagendruck reinigbar, ohne Heizwasser abzulassen
- keine Mindestdurchströmung und kein Überströmventil erforderlich
- 2 Jahre Gewährleistung



Einfache Wartung



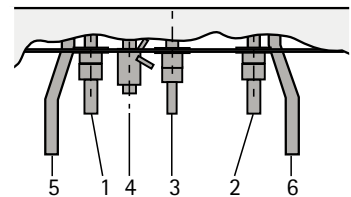
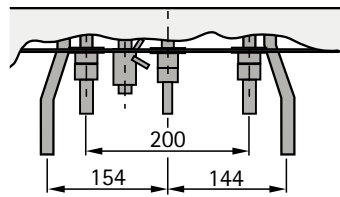
Die glatten Rippen des Wärmetauschers können nach der Demontage der Brenneinheit mühelos gereinigt werden.

Hydraulische Anschlüsse

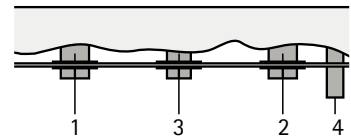
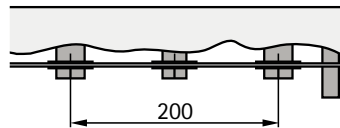
Anschlüsse CGB

- 1 Heizungsvorlauf
- 2 Heizungsrücklauf
- 3 Gasanschluss
- 4 Kondensatablauf
- 5 Speichervorlauf
- 6 Speicherrücklauf

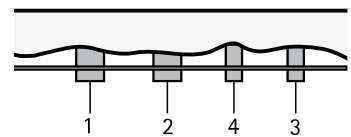
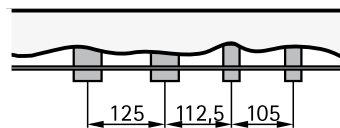
CGB-11, 20, 24



CGB-35, 50



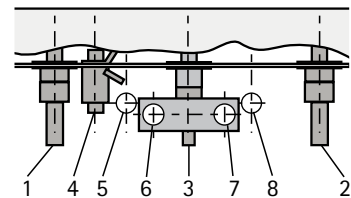
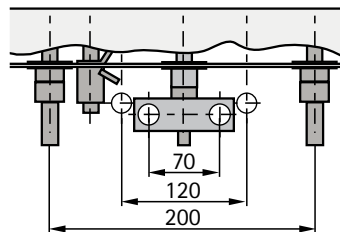
CGB-75, 100



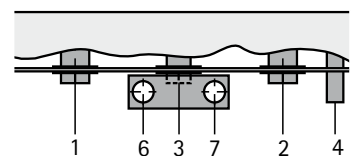
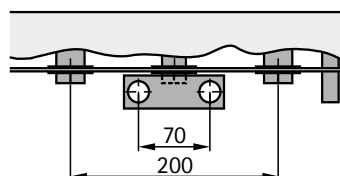
Anschlüsse CGB-K

- 1 Heizungsvorlauf
- 2 Heizungsrücklauf
- 3 Gasanschluss
- 4 Kondensatablauf
- 5 Warmwasseranschluss (bauseits)
- 6 Warmwasseranschluss
- 7 Kaltwasseranschluss
- 8 Kaltwasseranschluss (bauseits)

CGB-K-20, 24

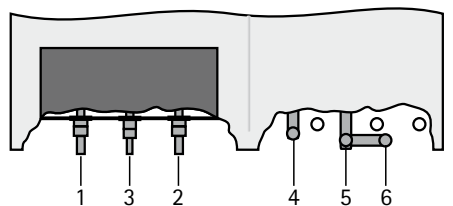
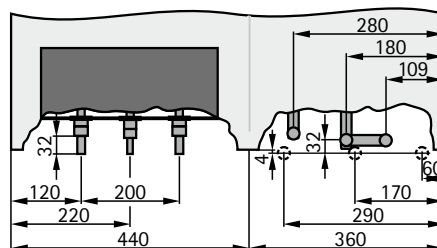


CGB-K40-35



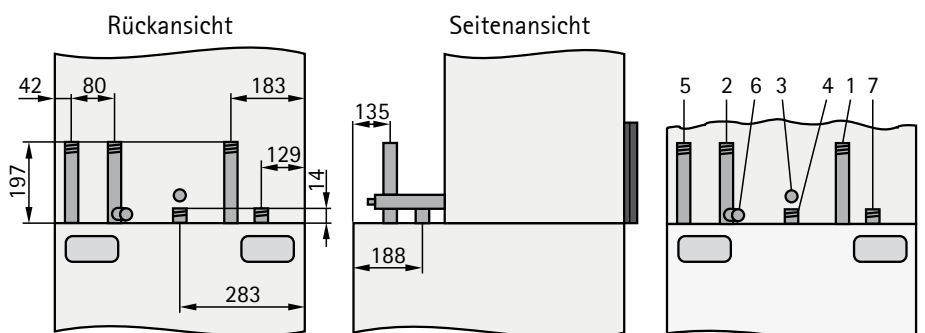
Anschlüsse CGW

- 1 Heizungsvorlauf
- 2 Heizungsrücklauf
- 3 Gasanschluss
- 4 Warmwasseranschluss
- 5 Kaltwasseranschluss
- 6 Zirkulation



Anschlüsse CGS

- 1 Heizungsvorlauf
- 2 Heizungsrücklauf
- 3 Gasanschluss
- 4 Warmwasseranschluss
- 5 Kaltwasseranschluss
- 6 KFE-Hahn
- 7 Zirkulation



Technische Daten

Typ		CGB-11	CGB-20	CGB-24	CGB-35	CGB-50	CGB-75	CGB-100
Nennwärmeleistung bei 80/60°C	kW	10,0/14,6 ¹⁾	19,0/22,9 ¹⁾	23,1/27,6 ¹⁾	32	46	70,1	91,9
Nennwärmeleistung bei 50/30°C	kW	10,9	20,5	24,8	34,9	49,9	75,8	98,8
Nennwärmebelastung	kW	10,3/15,0 ¹⁾	19,5/25,5 ¹⁾	23,8/28,5 ¹⁾	33	47	71,5	94
Kl. Wärmeleistung (modul.) bei 80/60°C	kW	3,2	5,6	7,1	8/8,5 ³⁾	11/11,7 ³⁾	18,2	18,2
Kl. Wärmeleistung (modul.) bei 50/30°C	kW	3,6	6,1	7,8	9/9,5 ³⁾	12,2/12,9 ³⁾	19,6	19,6
Kl. Wärmebelastung (modul.)	kW	3,3	5,7	7,3	8,5/9 ³⁾	11,7/12,4 ³⁾	18,5	18,5
Heizungsvorlauf Außendurchmesser	G	3/4"	3/4"	3/4"	1 1/4"	1 1/4"	1 1/2"	1 1/2"
Heizungsrücklauf Außendurchmesser	G	3/4"	3/4"	3/4"	1 1/4"	1 1/4"	1 1/2"	1 1/2"
Warmwasseranschluss/Zirkulation	G	3/4"	3/4"	3/4"	-	-	-	-
Kaltwasseranschluss	G	3/4"	3/4"	3/4"	-	-	-	-
Gasanschluss	R	1/2"	1/2"	1/2"	3/4"	3/4"	3/4"	3/4"
Luft-/Abgasrohranschluss	mm	95,5/63	95,5/63	95,5/63	125/80	125/80	100/150	100/150
Gas-Kategorie		I ₂ ELL	II ₂ ELL3B/P	II ₂ ELL3P	II ₂ ELL3P	II ₂ ELL3P	II ₂ ELL3P	II ₂ ELL3
Gasanschlusswert:								
Erdgas E/H (H _i = 9,5 kWh/m ³ = 34,2 MJ/m ³)	m ³ /h	1,08/1,58 ¹⁾	2,05/2,47 ¹⁾	2,50/3,00 ¹⁾	3,47	4,94	7,77	10,03
Erdgas LL (H _i = 8,6 kWh/m ³ = 31,0 MJ/m ³) ²⁾	m ³ /h	1,20/1,74 ¹⁾	2,27/2,73 ¹⁾	2,77/3,31 ¹⁾	3,84	5,5	8,6	11,11
Flüssiggas (H _i = 12,8 kWh/kg = 46,1 MJ/kg)	kg/h	-	1,52/1,84 ¹⁾	1,86/2,23 ¹⁾	2,57	3,65	5,76	7,44
Gasanschlussdruck: Erdgas	mbar	20	20	20	20	20	20	20
Flüssiggas	mbar	-	50	50	50	50	50	50
Normnutzungsgrad bei 40/30°C (Hi/Hs)	%	110/99	109/98	109/98	109/98	110/99	110/99	110/99
Normnutzungsgrad bei 75/60°C (Hi/Hs)	%	107/96	107/96	106/96	108/97	107/96	107/96	107/96
Wirkungsgrad bei Nennlast bei 80/60 °C (Hi/Hs)	%	98/88	98/88	98/88	98/88	98/88	98/88	97/88
Wirkungsgrad bei 30% Teillast und TR=30°C (Hi/Hs)	%	108/97	107/97	107/97	109/98	109/98	107/96	107/96
Vorlauftemperatur Werkseinstellung	°C	75	75	75	75	75	80	80
Vorlauftemperatur bis ca.	°C	90	90	90	90	90	90	90
Max. Gesamtüberdruck	bar	3,0	3,0	3,0	3,0	3,0	6,0	6,0
Restförderhöhe für Heizkreis:								
3-stufige Pumpe bei Stufe 3/2/1								
570 l/h Fördermenge (10kW bei Δt=15K)	mbar	250/250/100	250/250/100	250/250/100	-	-	-	-
860 l/h Fördermenge (15kW bei Δt=15K)	mbar	-	250/160/-	250/160/-	-	-	-	-
1140 l/h Fördermenge (20kW bei Δt=15K)	mbar	-	140/-/-	140/-/-	-	-	-	-
geregelte Pumpe (100%)								
475 l/h Fördermenge (11kW bei Δt=20K)	mbar	150	250	250	-	-	-	-
860 l/h Fördermenge (20kW bei Δt=20K)	mbar	-	100	190	-	-	-	-
977 l/h Fördermenge (46kW bei Δt=20K)	mbar	-	-	-	175	210	-	-
1834 l/h Fördermenge (32kW bei Δt=20K)	mbar	-	-	-	-	195	-	-
3000 l/h Fördermenge (70kW bei Δt=20K)	mbar	-	-	-	-	-	300	-
4000 l/h Fördermenge (92kW bei Δt=20K)	mbar	-	-	-	-	-	-	80
Wasserinhalt des Heizwasserwärmetauschers	Ltr.	1,3	1,3	1,3	2,5	2,5	10	10
Ausdehnungsgefäß: Gesamtinhalt	Ltr.	12	12	12	-	-	-	-
Vordruck	bar	0,75	0,75	0,75	-	-	-	-
zul. Fühlertemperaturen	°C	95	95	95	95	95	95	95
Abgasmassenstrom bei Q _{max}	g/s	4,7/6,8 ¹⁾	8,9/10,7 ¹⁾	10,8/13,0 ¹⁾	15	21,5	33,7	43,5
Abgasmassenstrom bei Q _{min}	g/s	1,45	2,62	2,7	3,9	5,3	8,9	8,9
Abgastemperatur 80/60-50/30 bei Q _{max}	°C	75-45	75-45	85-45	65-48	80-50	72,48	78-53
Abgastemperatur 80/60-50/30 bei Q _{min}	°C	45-26	36-27	43,41	66-47	60-38	60-36	60-36
Verfügbare Förderdruck des Gasgebläses bei Q _{max}	Pa	90	90	90	115	145	145	200
Verfügbare Förderdruck des Gasgebläses bei Q _{min}	Pa	12	12	12	10	10	12	12
Abgaswertegruppe nach DVGW G 635		G52	G52	G52	G52	G52	G52	G52
NO _x -Klasse		5	5	5	5	5	5	5
Elektrischer Anschluss	V~/Hz	230/50	230/50	230/50	230/50	230/50	230/50	230/50
Eingebaute Sicherung (mittelträge)	A	3,15	3,15	3,15	3,15	3,15	3,15	3,15
Elektrische Leistungsaufnahme	W	110	110	110	130	190	75	130
Schutzart		IPX4D	IPX4D	IPX4D	IPX4D	IPX4D	IPX4D	IPX4D
Gesamtgewicht (leer)	kg	42	42	42	45	45	92	92
Kondenswassermenge bei 50/30°C	Ltr./h	ca. 1,2	ca. 2,0	ca. 2,4	ca. 3,5	ca. 5,0	ca. 7,1	ca. 9,8
ph-Wert des Kondensats		ca. 4,0	ca. 4,0	ca. 4,0	ca. 4,0	ca. 4,0	ca. 4,0	ca. 4,0
CE-Identnummer		CE-0085BN0380			CE-0085BP5571		CE-0085BR0164	
DIN-DVGW Qualitätszeichen		QG-3202AV0430			QG-3202BQ0155		-	

¹⁾ Heizbetrieb / Warmwasserbetrieb ²⁾ gilt nicht für Österreich / Schweiz ³⁾ Flüssiggas

Speicher-Wassererwärmer CSW-120

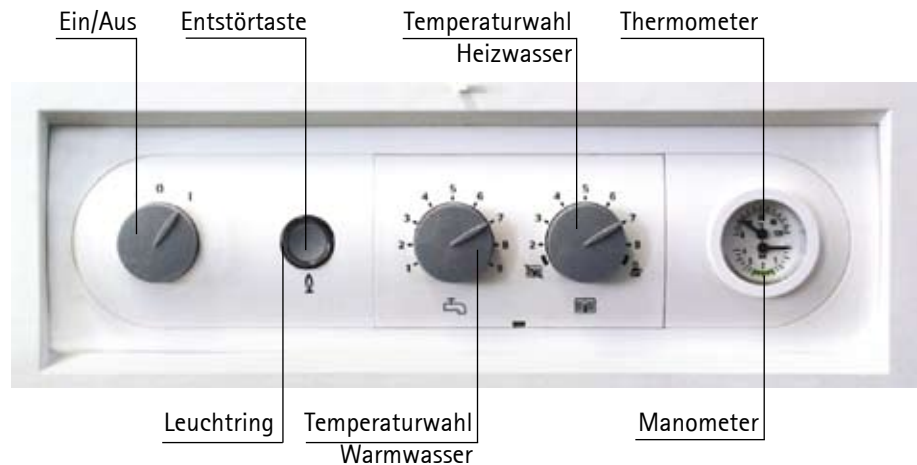
Speicherinhalt	Ltr.	115
Speicherdauerleistung (80/60 - 10/45°C)	kW-Ltr./h	29-710
Bereitschaftsenergieaufwand	kWh/24 h	1,5
Leistungskennzahl	N _i	1,0
Zul. Betriebsüberdruck Brauchwasser	bar	10
Zul. Betriebsüberdruck Heizwasser	bar	12
Max. zul. Speicherwassertemperatur	°C	92
Max. zul. Heizungswassertemperatur	°C	110
Leergewicht	kg	65

Technische Daten

Typ		CGB-K-20	CGB-K-24	CGB-K40-35	CGW-20/120	CGW-24/140	CGS-20/160	CGS-24/200
Nennwärmeleistung bei 80/60°C	kW	19,0/22,9 ¹⁾	23,1/27,6 ¹⁾	32/39 ¹⁾	19,0/22,9 ¹⁾	23,1/27,6 ¹⁾	19,0/22,9 ¹⁾	23,1/27,6 ¹⁾
Nennwärmeleistung bei 50/30°C	kW	20,5	24,8	34,9	20,5	24,8	20,5	24,8
Nennwärmebelastung	kW	19,5/23,5 ¹⁾	23,8/25,5 ¹⁾	33/40 ¹⁾	19,5/23,5 ¹⁾	23,8/28,5 ¹⁾	19,5/23,5 ¹⁾	23,8/28,5 ¹⁾
Kl. Wärmeleistung (modul.) bei 80/60°C	kW	5,6	7,1	8/8,5 ³⁾	5,6	7,1	5,6	7,1
Kl. Wärmeleistung (modul.) bei 50/30°C	kW	6,1	7,8	9/9,5 ³⁾	6,1	7,8	6,1	7,8
Kl. Wärmebelastung (modul.)	kW	5,7	7,3	8,5/9 ³⁾	5,7	7,3	5,7	7,3
Heizungsvorlauf Außendurchmesser	G	3/4"	3/4"	1 1/4"	3/4"	3/4"	3/4"	1 1/2"
Heizungsrücklauf Außendurchmesser	G	3/4"	3/4"	1 1/4"	3/4"	3/4"	3/4"	1 1/2"
Warmwasseranschluss/Zirkulation	G	3/4"	3/4"	3/4"	3/4"	3/4"	3/4"	3/4"
Kaltwasseranschluss	G	3/4"	3/4"	3/4"	3/4"	3/4"	3/4"	3/4"
Gasanschluss	R	1/2"	1/2"	3/4"	1/2"	1/2"	1/2"	1/2"
Luft-/Abgasrohranschluss	mm	95,5/63	95,5/63	125/80	95,5/63	95,5/63	95,5/63	95,5/63
Gas-Kategorie		I ₂ ELL3B/P	II ₂ ELL3P	II ₂ ELL3P	II ₂ ELL3B/P	II ₂ ELL3P	II ₂ ELL3B/P	II ₂ ELL3P
Gasanschlusswert:								
Erdgas E/H (H _i = 9,5 kWh/m ³ = 34,2 MJ/m ³)	m ³ /h	2,05/2,47 ¹⁾	2,50/3,00 ¹⁾	3,47/4,34 ¹⁾	2,05/2,47 ¹⁾	2,50/3,00 ¹⁾	2,05/2,47 ¹⁾	2,50/3,00 ¹⁾
Erdgas LL (H _i = 8,6 kWh/m ³ = 31,0 MJ/m ³) ²⁾	m ³ /h	2,27/2,73 ¹⁾	2,77/3,31 ¹⁾	3,84/5,10 ¹⁾	2,27/2,73 ¹⁾	2,77/3,31 ¹⁾	2,27/2,73 ¹⁾	2,77/3,31 ¹⁾
Flüssiggas (H _i = 12,8 kWh/kg = 46,1 MJ/kg)	kg/h	1,52/1,84 ¹⁾	1,86/2,23 ¹⁾	2,57/3,40 ¹⁾	1,52/1,84 ¹⁾	1,86/2,23 ¹⁾	1,52/1,84 ¹⁾	1,86/2,23 ¹⁾
Gasanschlussdruck: Erdgas	mbar	20	20	20	20	20	20	20
Flüssiggas	mbar	50	50	50	50	50	50	50
Normnutzungsgrad bei 40/30°C (Hi/Hs)	%	110/99	109/98	109/98	109/98	110/99	110/99	110/99
Normnutzungsgrad bei 75/60°C (Hi/Hs)	%	107/96	107/96	106/96	108/97	107/96	107/96	107/96
Wirkungsgrad bei Nennlast bei 80/60 °C (Hi/Hs)	%	98/88	98/88	98/88	98/88	98/88	98/88	97/88
Wirkungsgrad bei 30% Teillast und TR=30°C (Hi/Hs)	%	108/97	107/97	107/97	109/98	109/98	107/96	107/96
Vorlauftemperatur Werkseinstellung	°C	75	75	75	75	75	75	75
Vorlauftemperatur bis ca.	°C	90	90	90	90	90	90	90
Max. Gesamtüberdruck	bar	3,0	3,0	3,0	3,0	3,0	3,0	3,0
Restförderhöhe für Heizkreis:								
3-stufige Pumpe bei Stufe 3/2/1								
570 l/h Fördermenge (10kW bei Δt=15K)	mbar	250/250/100	250/250/100	-	250/250/100	250/250/100	250/250/100	250/250/100
860 l/h Fördermenge (15kW bei Δt=15K)	mbar	250/100/-	250/100/-	-	250/160/-	250/160/-	250/160/-	250/160/-
1140 l/h Fördermenge (20kW bei Δt=15K)	mbar	140/-/-	140/-/-	-	140/-/-	140/-/-	140/-/-	140/-/-
geregelte Pumpe (100%)								
475 l/h Fördermenge (11kW bei Δt=20K)	mbar	250	250	-	250	250	250	250
860 l/h Fördermenge (20kW bei Δt=20K)	mbar	110	190	-	110	190	110	190
1834 l/h Fördermenge (32kW bei Δt=20K)	mbar	-	-	175	-	-	-	-
Wasserinhalt des Heizwasserwärmetauschers	Ltr.	1,3	1,3	2,5	1,3	1,3	1,3	1,3
Nenninhalt / Äquivalenter Nenninhalt	Ltr.	-	-	-	50/120	50/140	90/160	90/200
des Schichtenspeichers								
Warmwasserdurchflussmenge	l/min	2,0-6,5	2,0-8,0	2,0-12,0	-	-	-	-
Spez. Wasserdurchfluss „D“ nach DIN EN 625	l/min	9,4	13	18	17,9	20	23,2	25,2
Warmwasserdauerleistung	l/h (kW)	-	-	-	563 (22,9)	681 (27,6)	563 (22,9)	681 (27,6)
Leistungszahl nach DIN 4708	N _l	-	-	-	1,1	1,5	2,1	2,5
Warmwasser-Ausgangsleistung	l/10 min	-	-	-	150	171	199	216
Bereitschaftsenergieaufwand	kWh/24h	-	-	-	0,8	0,8	1,1	1,1
Mind.fließdruck/Mind.fließdruck nach EN 625	bar	0,2/1,0	0,2/1,0	0,2/1,0	-	-	-	-
Max. zul. Gesamtüberdruck	bar	10	10	10	10	10	10	10
Warmwasser-Temperaturbereich (einstellbar) ⁴⁾	°C	40-60	40-60	40-60	15-65	15-65	15-65	15-65
Korrosionsschutz Warmwasserwärmetauscher		Edelstahl	Edelstahl	Edelstahl	Edelstahl	Edelstahl	Edelstahl	Edelstahl
Korrosionsschutz Speicherbehälter		-	-	-	Edelstahl	Edelstahl	Emaillierung nach DIN 4753	Emaillierung nach DIN 4753
Ausdehnungsgefäß: Gesamtinhalt	Ltr.	12	12	-	12	12	12	12
Vordruck	bar	0,75	0,75	-	0,75	0,75	0,75	0,75
zul. Fühlertemperaturen	°C	95	95	95	95	95	95	95
Abgasmassenstrom bei Q _{max}	g/s	8,9/10,7 ¹⁾	10,8/13,0 ¹⁾	15/18 ¹⁾	8,9/10,7 ¹⁾	10,8/13,0 ¹⁾	8,9/10,7 ¹⁾	10,8/13,0 ¹⁾
Abgasmassenstrom bei Q _{min}	g/s	2,62	2,7	3,9	2,62	2,7	2,62	2,7
Abgastemperatur 80/60-50/30 bei Q _{max}	°C	75-45	85-45	65-45	75-45	85-45	75-45	85-45
Abgastemperatur 80/60-50/30 bei Q _{min}	°C	36-27	43-41	66-47	36-27	43-41	36-27	43-41
Verfügbare Förderdruck des Gasgebläses bei Q _{max}	Pa	90	90	115/125 ¹⁾	90	90	90	90
Verfügbare Förderdruck des Gasgebläses bei Q _{min}	Pa	12	12	10	12	12	12	12
Abgaswertegruppe nach DVGW G 635		G52	G52	G52	G52	G52	G52	G52
NOx-Klasse		5	5	5	5	5	5	5
Elektrischer Anschluss	V~/Hz	230/50	230/50	230/50	230/50	230/50	230/50	230/50
Eingebaute Sicherung (mittelträge)	A	3,15	3,15	3,15	3,15	3,15	3,15	3,15
Elektrische Leistungsaufnahme	W	110	110	130	145	145	145	145
Schutzart		IPX4D	IPX4D	IPX4D	IPX4D	IPX4D	IPX4D	IPX4D
Gesamtgewicht (leer)	kg	45	45	48	70	70	99	99
Kondenswassermenge bei 50/30°C	Ltr./h	ca. 2,0	ca. 2,4	3,9/4,4 ¹⁾	ca. 2,0	ca. 2,4	ca. 2,0	ca. 2,4
ph-Wert des Kondensats		ca. 4,0	ca. 4,0	ca. 4,0	ca. 4,0	ca. 4,0	ca. 4,0	ca. 4,0
CE-Identnummer		CE-0085BN0380	CE-0085BP5571		CE-0085B00001			
DIN-DVGW Qualitätszeichen		QG-3202AV0430	QG-3202BQ0155		QG-3204B00014			

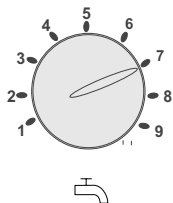
¹⁾ Heizbetrieb / Warmwasserbetrieb ²⁾ gilt nicht für Österreich / Schweiz ³⁾ Flüssiggas ⁴⁾ bezogen auf eine Kaltwassertemperatur von 10°C

Grundregelung



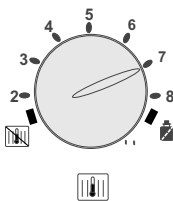
Leuchtring zur Statusanzeige

Anzeige	Bedeutung
Grün blinkend	Stand-by (Netz ist eingeschaltet, keine Wärmeanforderung)
Grünes Dauerlicht	Wärmeanforderung: Pumpe läuft, Brenner aus
Gelb blinkend	Schornsteinfegerbetrieb
Gelbes Dauerlicht	Brenner ein, Flamme ein
Rot blinkend	Störung



Temperaturwahl Warmwasser

Die Einstellung 1-9 entspricht einer Speichertemperatur von 15-65°C. In Kombination mit einem Temperaturregler für Gasthermen wird die Einstellung an der Temperaturwahl Warmwasser wirkungslos und erfolgt am Temperaturregler für Gasthermen.



Temperaturwahl Heizwasser

Einstellbereich von 2 - 8 entspricht einer Heizwassertemperatur von 20-75°C. In Kombination mit einem Temperaturregler für Gasthermen wird die Einstellung am Heizwassertemperaturregler wirkungslos und erfolgt am Temperaturregler für Gasthermen.

Einstellung



Winterbetrieb (Stellung 2 bis 8)

Umwälzpumpe läuft im Heizbetrieb.



Sommerbetrieb

Schalter in Stellung Umwälzpumpe aus (Heizung aus), nur Brauchwassererwärmung, Frostschutz, Pumpenstandschutz aktiv, d.h. alle 24 Stunden läuft die Umwälzpumpe ca. 30 Sekunden.



Schornsteinfegerbetrieb

Durch Drehen des Schalters in Stellung heizt das Gerät mit der maximalen Heizleistung. Der Leuchtring blinkt gelb -15 Minuten lang oder bis die maximale Vorlauftemperatur überschritten ist.



Thermometer/Manometer

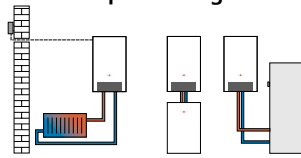
Es werden die Temperatur des Heizwassers und der Wasserdruck der Heizungsanlage angezeigt.

Regelungszubehör

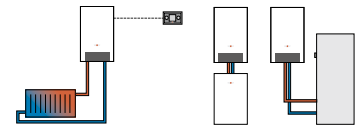


Grundregelung bereits im Lieferumfang des Gasbrennwertgerätes enthalten

Bedienmodul BM (inkl. Außenfühler) als witterungsgeführter Temperaturregler



Bedienmodul BM mit Wandsockel (Zubehör) als Fernbedienung



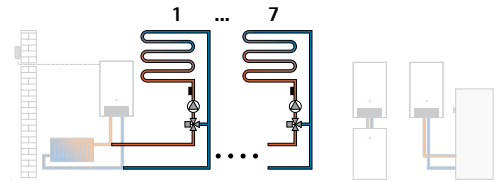
- raum-/witterungsgeführte Temperaturregelung
- Zeitprogramme für Heizen und Warmwasser
- LC-Display mit Hintergrundbeleuchtung
- einfache Menüführung durch Klartextanzeige
- Bedienung durch Drehknopf mit Tastfunktion
- 4 Funktionstasten für häufig benutzte Funktionen (Heizen, Warmwasser, Absenken, Info)
- Montage wahlweise in Regelung des Wärmeerzeugers oder in Wandsockel als Fernbedienung
- optional für Mischmodul MM
- bei Mehrkreisanlagen nur ein Bedienmodul notwendig
- erweiterbar mit Mischmodul MM (max. bis zu 7 Mischkreise)
- Fehlerdiagnose

2-Draht eBus-Verbindung



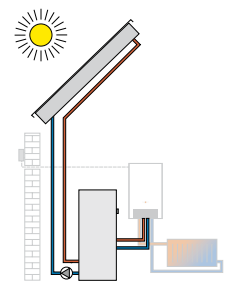
Mischmodul MM

- Erweiterungsmodul zur Regelung eines Mischkreises
- witterungsgeführte Vorlauftemperaturregelung
- einfache Konfiguration des Reglers durch Auswahl von vordefinierten Anlagenvarianten
- Bedienmodul BM einclipbar oder mit Wandsockel als Fernbedienung erweiterbar
- Rast 5 Anschlussstechnik
- inkl. Vorlauftemperaturfühler



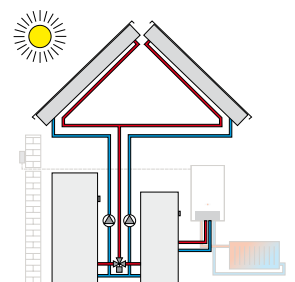
Solarmodul SM1

- Erweiterungsmodul zur Regelung eines Solarkreises
- in Verbindung mit Wolf-Heizgeräten höhere Energieeinsparung durch intelligente Speichernachladung, d.h. Sperrung der Speichernachladung bei genügend hohem Solarertrag
- Temperaturdifferenz-Regelung für einen Wärmeabnehmer
- Speichermaximaltemperaturbegrenzung
- Anzeige der Soll- und Istwerte im Bedienmodul BM
- integrierter Betriebsstundenzähler
- Anschlussmöglichkeit für Wärmemengenzähler
- Rast 5 Anschlussstechnik
- inkl. Kollektorfühler und Speicherfühler jeweils mit Tauchhülse



Solarmodul SM2

- Erweiterungsmodul zur Regelung einer Solaranlage mit bis zu 2 Speichern und 2 Kollektorfeldern, inkl. 1 Kollektorfühler, 1 Speicherfühler jeweils mit Tauchhülse
- einfache Konfiguration des Reglers durch Auswahl von vordefinierten Anlagenvarianten
- in Verbindung mit Wolf-Heizgeräten höhere Energieeinsparung durch intelligente Speichernachladung, d.h. Sperrung der Speichernachladung bei genügend hohem Solarertrag
- Wärmemengenerfassung
- Anzeige der Soll- und Istwerte im Bedienmodul BM
- eBus-Schnittstelle mit automatischem Energiemanagement
- Rast 5 Anschlussstechnik



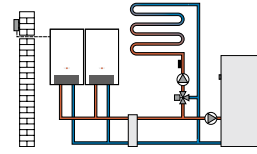
Regelungszubehör

2-Draht eBus-Verbindung



Kaskadenmodul KM

- Erweiterungsmodul zur Regelung von Anlagen mit hydraulischer Weiche oder Kaskadenansteuerung
- Einsetzbar für Gasbrennwertregelungen (4 Geräte)
- einfache Konfiguration des Reglers durch Auswahl von vordefinierten Anlagenvarianten
- Ansteuerung eines Mischerkreises
- Bedienmodul BM einclipsbar oder mit Wandschalter als Fernbedienung erweiterbar
- 0-10V-Eingang für GLT-Anlagen, Störmeldeausgang 230V
- eBus-Schnittstelle mit automatischem Energiemanagement
- Rast 5 Anschlusstechnik



Funkuhr (DCF77 Signal) mit Außentemperaturfühler

zur automatischen Uhrzeiteinstellung.



Funkuhr (DCF77 Signal)

zur automatischen Uhrzeiteinstellung.



Funkaußenfühler

(nur in Verbindung mit Empfänger für Funkaußenfühler und Fernbedienung Art.-Nr. 27 44 209)



Funkempfänger für Funkaußenfühler und Funkfernbedienung

inkl. Funkuhr (DCF77 Signal)



Funkfernbedienung

(nur in Verbindung mit Empfänger für Funkaußenfühler und Fernbedienung)
Pro Mischerkreis max. eine Funkfernbedienung möglich.



ISM 4 - LON-Schnittstellenmodul

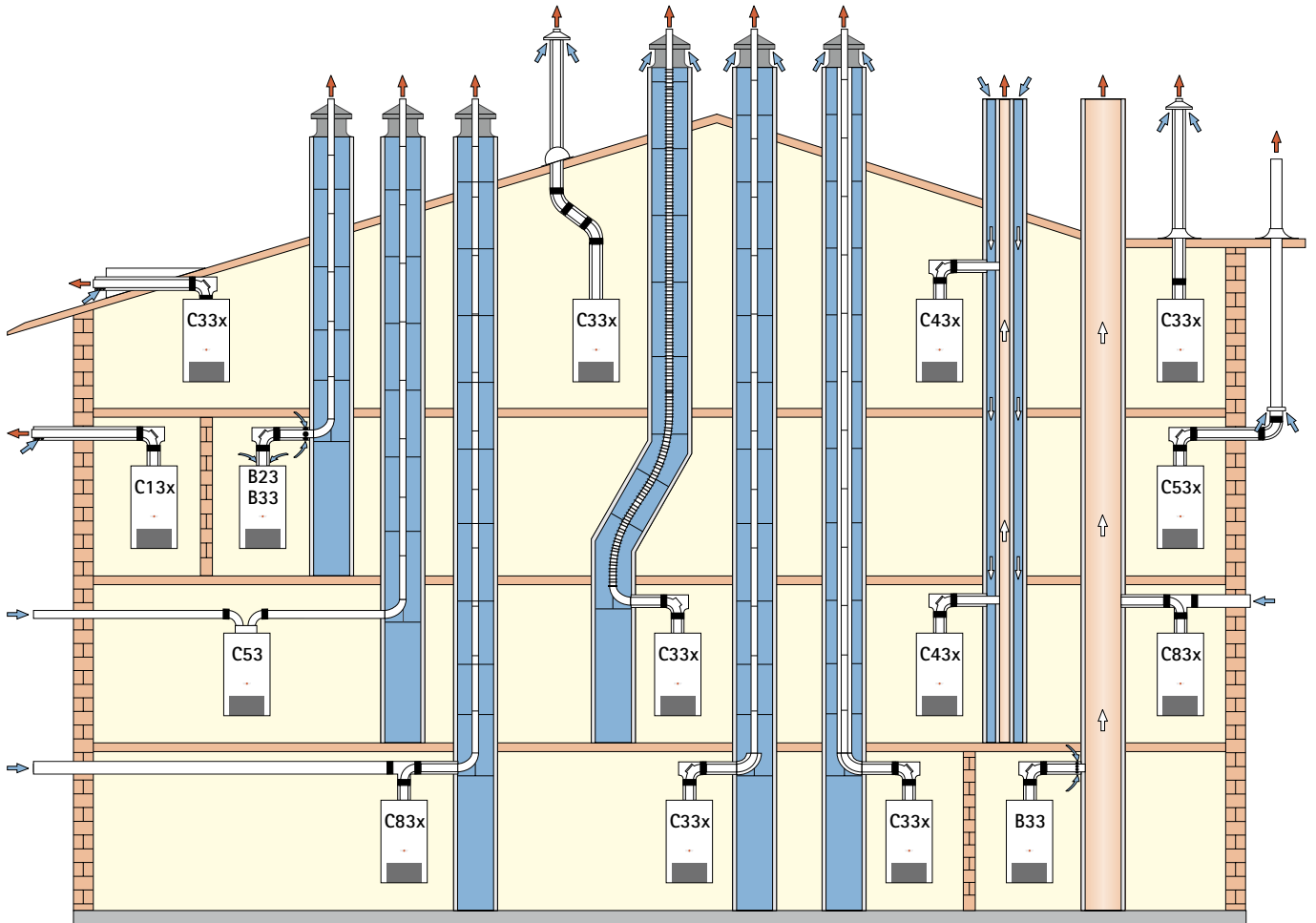
für die Kommunikation zwischen der Regelung und der Gebäudeleittechnik unter Verwendung von LON-Standard-Netzwerkvariablen



WRS - Fernwartungssystem

zum direkten oder Fernzugriff über PC auf die Regelung und Störmeldeweiterleitung als SMS.
bestehend aus: Schnittstellenmodul ISM1 und Fernwartungssoftware „WRS-Soft“

Luft-/Abgasführung für Gasbrennwertthermen bis 24 kW und Gasbrennwert-Zentralen



Ausführungsvarianten	Maximallänge ¹⁾ [m]	
	System Ø 60/100	System Ø 80/125
C33x senkrechte konzentrische Dachdurchführung durch Schrägdach oder Flachdach, senkrechte konzentrische Luft-/Abgasführung für Schachteinbau, (raumluftunabhängig)	9	22
C33x waagerechte Dachdurchführung durch Schrägdach, nicht für CGB-11 mit DN 60/100 (raumluftunabhängig - Dachgaube bauseits)	9	10
C33x senkrechte Abgasleitung für den Schachteinbau DN 80 starr/flexibel + 2 m waagerechter konzentrischer Anschlussleitung	13	22
C43x Anschluss an einen feuchteunempfindlichen Luft-/Abgasschornstein (LAS), maximale Rohrlänge von Mitte Gerätebogen bis Anschluss 2m (raumluftunabhängig)	Berechnung nach EN 13384 (LAS-Hersteller)	
C53 Anschluss an Abgasleitung im Schacht und Zuluftleitung durch Außenwand	-	30
C83x Anschluss an Abgasleitung im Schacht und Zuluft durch Außenwand (raumluftunabhängig)	-	30
C53x Anschluss an Abgasleitung an der Fassade (raumluftunabhängig)	-	22
C83x Anschluss konzentrisch an feuchteunempfindlichen Abgasschornstein und Verbrennungsluft durch Außenwand (raumluftunabhängig)	Berechnung nach EN 13384 (LAS-Hersteller)	
B23 Abgasleitung im Schacht und Verbrennungsluft direkt über Gerät (raumluftabhängig) + 2 m waagerechter konzentrischer Anschlussleitung	-	30
B33 Abgasleitung im Schacht mit waagerechter konzentrischer Anschlussleitung (raumluftabhängig)	13	30
B33 Anschluss an feuchteunempfindlichen Abgasschornstein mit waagerechter, konzentrischer Anschlussleitung (raumluftabhängig)	Berechnung nach EN 13384 (LAS-Hersteller)	
C13x Außenwandanschluss (raumluftunabhängig) < 11 kW	5	10

¹⁾ Verfügbarer Förderdruck des Ventilators: 90 Pa

Hinweis: Die Systeme C 33x und C 83x sind auch für die Aufstellung in Garagen geeignet.

Die Montagebeispiele sind ggf. an die bau- und länderspezifischen Vorschriften anzupassen. Fragen zur Installation, insbesondere zum Einbau von Revisionsteilen und Zuluftöffnungen (Belüftung über 50 kW generell erforderlich), sind vor der Installation mit dem zuständigen Bezirksschornsteinfeger zu klären.

Die Längenangaben beziehen sich auf die konzentrische Luft-/Abgasführung und Abgasleitungen und nur auf original Wolf-Teile.

Wolf-Abgasleitungen aus PPs werden in der Ausführung „schwer entflammbar“ (Farbe grau) geliefert, wodurch zusätzliche Betriebssicherheit besteht.

Die Luft- / Abgassysteme DN60/100 und DN80/125 sind mit den Wolf-Gasbrennwertgeräten systemzertifiziert.

Folgende Luft/Abgasleitungen oder Abgasleitungen mit CE-Zulassung dürfen eingesetzt werden:

CE-0063-CPD-8045 Abgasleitung DN 80
CE-0063-CPD-8045 Konzentrische Luft-/Abgasführung DN 60/100 und DN 80/125

CE-0432-CPD-221051 Abgasleitung DN 100

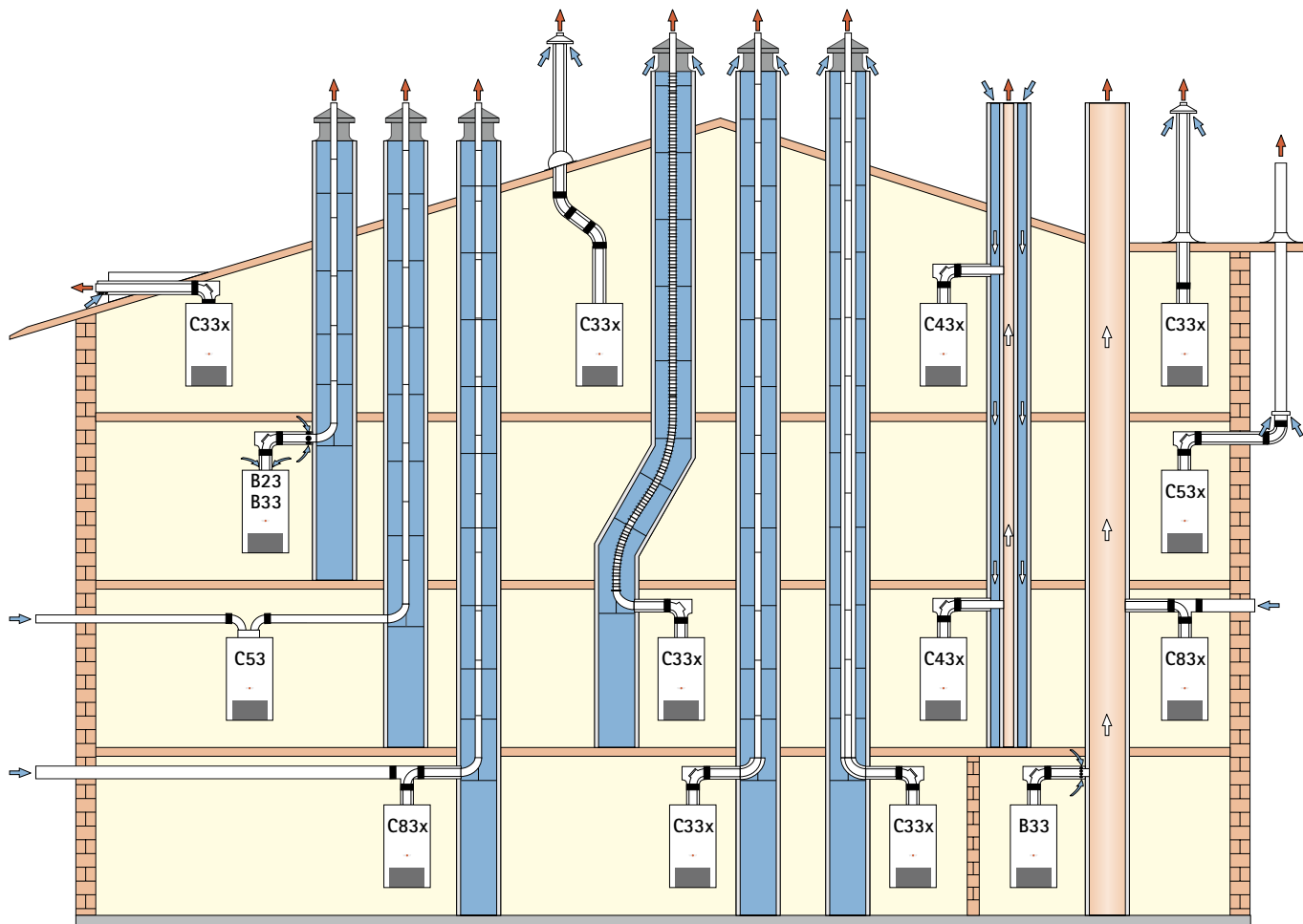
CE-0036-CPD-9169003 Konzentrische Luft-/Abgasführung (an der Fassade) DN 80/125

CE-0432-BPR-220556 Abgasleitung flexibel DN 80

Die erforderlichen Kennzeichnungsschilder liegen dem jeweiligen Wolf-Zubehör bei.

Dem Zubehör beiliegende Montagehinweise sind zusätzlich zu beachten.

Luft-/Abgasführung für Gasbrennwertthermen von 35kW bis 50kW



Ausführungsvarianten	Maximallänge ¹⁾ [m]		
	CGB-35	CGB-K40-35	CGB-50
C33x senkrechte konzentrische Dachdurchführung durch Schrägdach oder Flachdach, senkrechte konzentrische Luft-/Abgasführung für Schachteinbau, (raumluftunabhängig)	22	13	13
C33x waagerechte Dachdurchführung durch Schrägdach, (raumluftunabhängig)	20	11	11
C33x Abgasleitung für den Schachteinbau starr oder flexibel mit waagerechter konzentrischer Anschlussleitung	DN 80 DN 100	15 22	15 22
C43x Anschluss an einen feuchteunempfindlichen Luft-/Abgasschornstein (LAS), maximale Rohrlänge von Mitte Gerätebogen bis Anschluss 2m (raumluftunabhängig)	Berechnung nach EN 13384 (LAS-Hersteller)		
C53 Anschluss an Abgasleitung im Schacht und Zuluftleitung durch Außenwand (raumluftunabhängig)	DN 80 DN 100	20 28	20 28
C83x Anschluss an Abgasleitung im Schacht und Zuluft durch Außenwand (raumluftunabhängig)	DN 80 DN 100	20 28	20 28
C53x Anschluss an Abgasleitung an der Fassade (raumluftunabhängig)	DN 80	15	15
C83x Anschluss konzentrisch an feuchteunempfindlichen Abgasschornstein und Verbrennungsluft durch Außenwand (raumluftunabhängig)	Berechnung nach EN 13384 (LAS-Hersteller)		
B23 Abgasleitung im Schacht und Verbrennungsluft direkt über Gerät (raumluftabhängig)	DN 80 DN 100	20 28	20 28
B33 Abgasleitung im Schacht mit waagerechter konzentrischer Anschlussleitung (raumluftabhängig)	DN 80 DN 100	20 28	20 28
B33 Anschluss an feuchteunempfindlichen Abgasschornstein mit waagerechter konzentrischer Anschlussleitung (raumluftabhängig)	Berechnung nach EN 13384 (LAS-Hersteller)		

¹⁾ Verfügbarer Förderdruck des Ventilators:

CGB-35 115 Pa, CGB-50 145 Pa,

CGB-K40-35 115 Pa (Heizbetrieb) / 125 Pa (Warmwasserbetrieb)

Maximallänge entspricht Gesamtlänge vom Gerät bis zur Abgasmündung.

Hinweis: Das System C 33x ist auch für die Aufstellung in Garagen geeignet.

Die Montagebeispiele sind ggf. an die bau- und länderrechtlichen Vorschriften anzupassen.

Fragen zur Installation, insbesondere zum Einbau von Revisionsteilen und Zuluftöffnungen, sind mit dem zuständigen Bezirksschornsteinfegermeister zu klären.

Um eine optimale Funktion zu gewährleisten, empfehlen wir Ihnen, für konzentrische Luft-/Abgasführungen und Abgasleitungen original Wolf-Teile zu verwenden.

Folgende Luft/Abgasleitungen oder Abgasleitungen mit CE-Zulassung dürfen eingesetzt werden:

CE-0063-CPD-8045 Abgasleitung DN 80

CE-0063-CPD-8045 Konzentrische Luft-/Abgasführung DN 80/125

CE-0432-CPD-221051 Abgasleitung DN 100

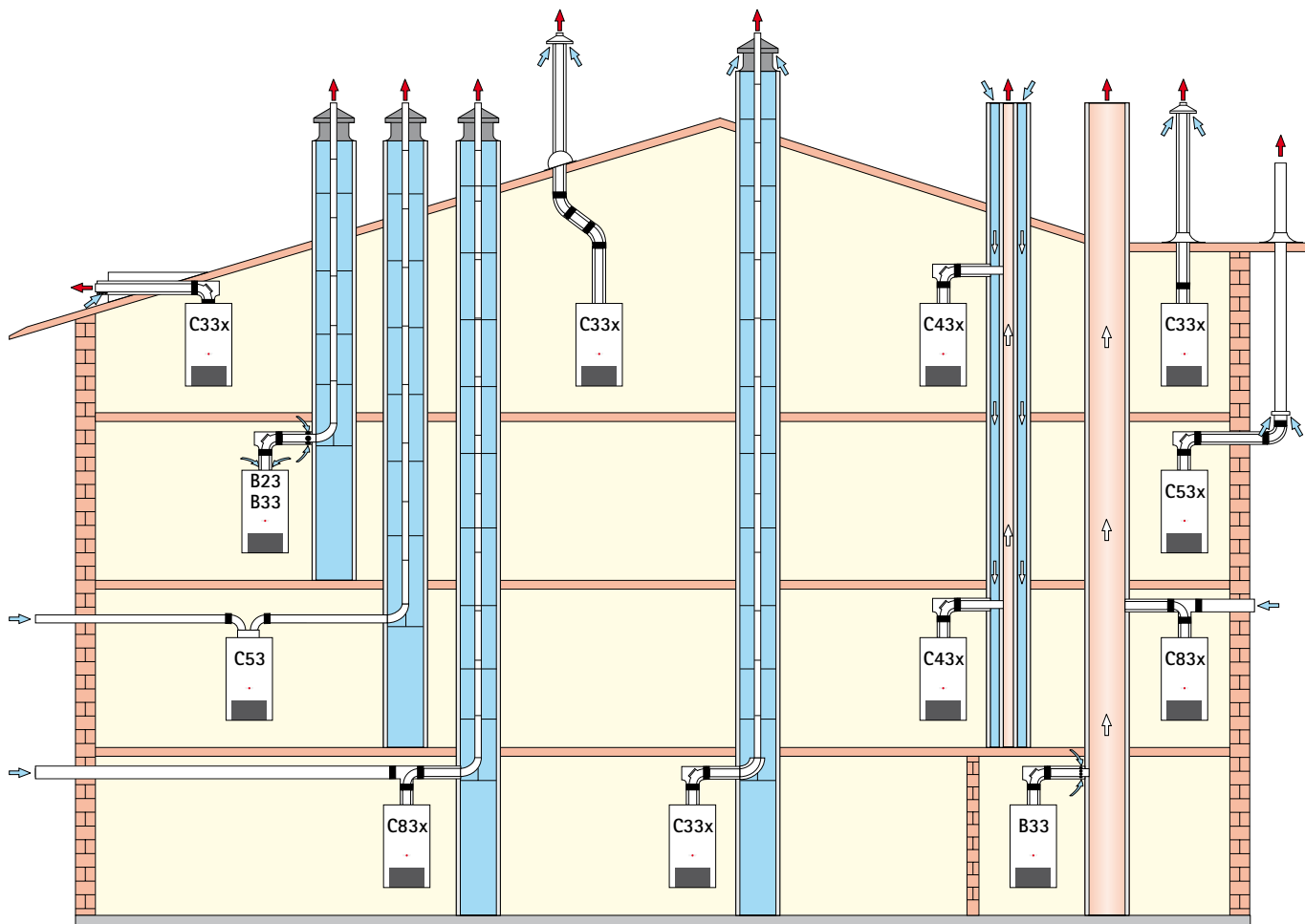
CE-0036-CPD-9169003 Konzentrische Luft-/Abgasführung (an der Fassade) DN 80/125

CE-0432-BPR-220556 Abgasleitung flexibel DN 80

Die erforderlichen Kennzeichnungsschilder liegen dem jeweiligen Wolf-Zubehör bei.

Dem Zubehör beiliegende Montagehinweise sind zusätzlich zu beachten.

Luft-/Abgasführung für Gasbrennwertthermen von 75kW bis 100kW



Ausführungsvarianten		Maximallänge ¹⁾ [m]		
		CGB-75	CGB-100	
C33x	senkrechte konzentrische Dachdurchführung durch Schrägdach oder Flachdach (raumluftunabhängig)	DN100/150	14	14
C33x	waagerechte konzentrische Dachdurchführung durch Schrägdach, (raumluftunabhängig - Dachgaube bauseits)	DN100/150	14	14
C33x	senkrechte Abgasleitung für den Schachteinbau starr mit waagrechter konzentrischer Anschlussleitung	DN100 DN100/DN160 ²⁾	14 45	14 39
C43x	Anschluss an einen feuchteunempfindlichen Luft-/Abgasschornstein (LAS), maximale Rohrlänge von Mitte Gerätebogen bis Anschluss 2m (raumluftunabhängig)		Berechnung nach EN 13384 (LAS-Hersteller)	
C53	Anschluss an Abgasleitung im Schacht und Zuluftleitung durch Außenwand (raumluftunabhängig)	DN100 DN100/DN160 ²⁾	23 50	23 50
C83x	Anschluss an Abgasleitung im Schacht und Zuluft durch Außenwand (raumluftunabhängig)	DN100 DN100/DN160 ²⁾	23 50	23 50
C53x	Anschluss an Abgasleitung an der Fassade (raumluftunabhängig)	DN 100	15	15
C83x	Anschluss konzentrisch an feuchteunempfindlichen Abgasschornstein und Verbrennungsluft durch Außenwand (raumluftunabhängig)		Berechnung nach EN 13384 (LAS-Hersteller)	
B23	Abgasleitung im Schacht und Verbrennungsluft direkt über Gerät (raumluftabhängig)	DN100 DN100/DN160 ²⁾	23 50	23 50
B33	Abgasleitung im Schacht mit waagrechter konzentrischer Anschlussleitung (raumluftabhängig)	DN100 DN100/DN160 ²⁾	23 50	23 50
B33	Anschluss an feuchteunempfindlichen Abgasschornstein mit konzentrischer Anschlussleitung (raumluftabhängig)		Berechnung nach EN 13384 (LAS-Hersteller)	
B23	2-er Kaskade Abgasleitung im Schacht und Verbrennungsluft direkt über Gerät (raumluftabhängig)	DN160	45	23

¹⁾ Verfügbarer Förderdruck des Ventilators: CGB-75 12-145 Pa, CGB-100 12-200 Pa

²⁾ Erweiterung im Schacht von DN 100 auf DN 160

Hinweis: Die Systeme C 33x und C 83x sind auch für die Aufstellung in Garagen geeignet.

Die Montagebeispiele sind ggf. an die bau- und länderrechtlichen Vorschriften anzupassen. Fragen zur Installation, insbesondere zum Einbau von Revisionsteilen und Zuluftöffnungen, sind mit dem zuständigen Bezirksschornsteinfeger zu klären.

Die Längenangaben für die konzentrische Luft-/Abgasführung und Abgasleitungen beziehen sich nur auf original Wolf-Teile.

Folgende Luft/Abgasleitungen oder Abgasleitungen mit CE-Zulassung dürfen eingesetzt werden:

CE-0432-CPD-221051 Abgasleitung DN 100

CE-0432-CPD-221051 Konzentrische Luft-/Abgasführung DN 100/150

CE-0036-CPD-9169003 Abgasleitung DN 160 und DN 200

CE-0036-CPD-9169003 Konzentrische Luft-/Abgasführung DN 160/225 und DN 200/300

Die erforderlichen Kennzeichnungsschilder liegen dem jeweiligen Wolf-Zubehör bei.

Dem Zubehör beiliegende Montagehinweise sind zusätzlich zu beachten.

CGB Gas-Brennwerttherme für Heizen mit Anschlussmöglichkeit für Speicher-Wassererwärmer.

CGB-K Gas-Brennwerttherme für Heizen und Warmwasserbereitung.

CGW Gas-Brennwertzentrale für Heizen und Warmwasserbereitung mit Schichtenspeicher aus Edelstahl, wandhängend.

CGS Gas-Brennwertzentrale für Heizen und Warmwasserbereitung mit Schichtenspeicher aus Stahl emailliert.

Geprüft nach EG-Richtlinien und DIN EN 483 für Heizungsanlagen nach DIN EN 12828 mit Vorlauftemperaturen bis 90°C und 3 bar zulässigem Betriebsdruck, geeignet für gleitend abgesenkten Betrieb bis auf Raumtemperatur; Leistung modulierend geregelt, automatische Anpassung der Luftzahl an Luft-/Abgassystem, Vormischbrenner, werkseitig für Erdgas E, LL oder Flüssiggas ausgerüstet und eingestellt, geschlossene Brennkammer für raumluftabhängigen und raumluftunabhängigen Betrieb.

Regelung mit Gasfeuerungsautomat, elektronischer Zündung und Ionisations-Flammenüberwachung, drehzahl geregelter Ventilator.

Verkleidung weiß RAL 9016 pulverbeschichtet.

	CGB 11 20 24	CGB 35 50 75 100	CGB mit CGW 120	CGB-K 20 24	CGB-K 40-35	CGW 20/120 24/140	CGS 20/160 24/200
Regelungszubehör							
Bedienmodul BM	•	•	•	•	•	•	•
Wandsockel	•	•	•	•	•	•	•
Mischermodul MM	•	•	•	•	•	•	•
Solarmodul SM1	•	•	•	•	•	•	•
Solarmodul SM2	•	•	•	•	•	•	•
Kaskadenmodul KM		•					
Funkuhr mit Außentemperaturfühler	•	•	•	•	•	•	•
Funkuhr zur automatischen Uhrzeiteinstellung	•	•	•	•	•	•	•
Funkempfänger - erforderlich für Funkaußenfühler und Funkfernbedienung	•	•	•	•	•	•	•
ISM 4 - LON-Schnittstellenmodul	•	•	•	•	•	•	•
WRS-Fernwartungssystem	•	•	•	•	•	•	•
Telefonfernschaltkontakt	•	•	•	•	•	•	•
Hydraulisches Zubehör und Gasanschluss-Zubehör							
Gaskugelhahn Eck- oder Durchgangsform, verchromt, mit oder ohne thermische Absperrrichtung	•	•	•	•	•	•	•
Sicherheitsventil Rp $\frac{1}{2}$ " bis 3 bar, verchromt	•	•	•	•	•	•	•
Ablauftrichter R1" mit Siphon und Rosette, Kunststoff grau	•	•	•	•	•	•	•
Zubehör für Unterputzinstallation							
Eckwartungshahn G $\frac{3}{4}$ ", verchromt	•		•	•		•	•
Eckwartungshahn G $\frac{3}{4}$ " mit Anschluss R $\frac{1}{2}$ " für Sicherheitsventil, verchromt	•		•	•		•	•
Anschlussstück für Warmwasser G $\frac{1}{2}$ ", verchromt				•		•	
Anschlussstück für Kaltwasser G $\frac{1}{2}$ ", verchromt				•		•	
Anschlussset für Unterputzinstallation	•		•	•		•	•
Anschlussset Brauchwasser mit und ohne Druckminderer						•	
Zubehör für Überputzinstallation							
Durchgangswartungshahn Rp $\frac{3}{4}$ ", verchromt	•		•	•		•	•
Durchgangswartungshahn Rp $\frac{3}{4}$ " mit Anschluss R $\frac{1}{2}$ " für Sicherheitsventil, verchromt	•		•	•		•	•
Anschlussstück Warmwasser R $\frac{1}{2}$ ", verchromt				•		•	
Anschlussstück Kaltwasser R $\frac{1}{2}$ ", verchromt				•		•	
Anschlussset für Überputzinstallation	•		•	•		•	•
Anschlussset Überputz vormontiert							•
Heizkreisanschlussset		•			•		
Weichenset mit kompletter Verrohrung und Isolierung für 1 oder 2 Geräte							
Anschlussset Brauchwasser mit und ohne Druckminderer						•	
Anschlussset Solar für zusätzliche Ansteuerung eines Solarspeichers						•	•
Zirkulationsset nach EnEV inkl. Zirkulationspumpe mit Analogschaltuhr		•				•	•
Zirkulationsset nach EnEV inkl. Zirkulationspumpe mit Digitalschaltuhr		•				•	•
Verrohrungsverkleidung		•				•	•
Speicher-Wassererwärmer CSW-120	•						
Luft-Abgas-Zubehör							
Konzentrische Luft-/Abgasführung	•	•	•	•	•	•	•
Außenwandssystem	•	•	•	•	•	•	•
Anschlussset Abgassystem für Abgasleitung im Schacht	•	•	•	•	•	•	•